

Anders kijken meer zien

De kracht van integraal samenwerken

7 november 2023

NSOC



Inhoud

- 1. Conceptueel kader**
- 2. Integrale casus aanpak**
- 3. Integrale fenomeen aanpak**
- 4. Integrale systeem aanpak**

Conceptueel kader

Effect gestuurd en intelligence gedreven

NSOC

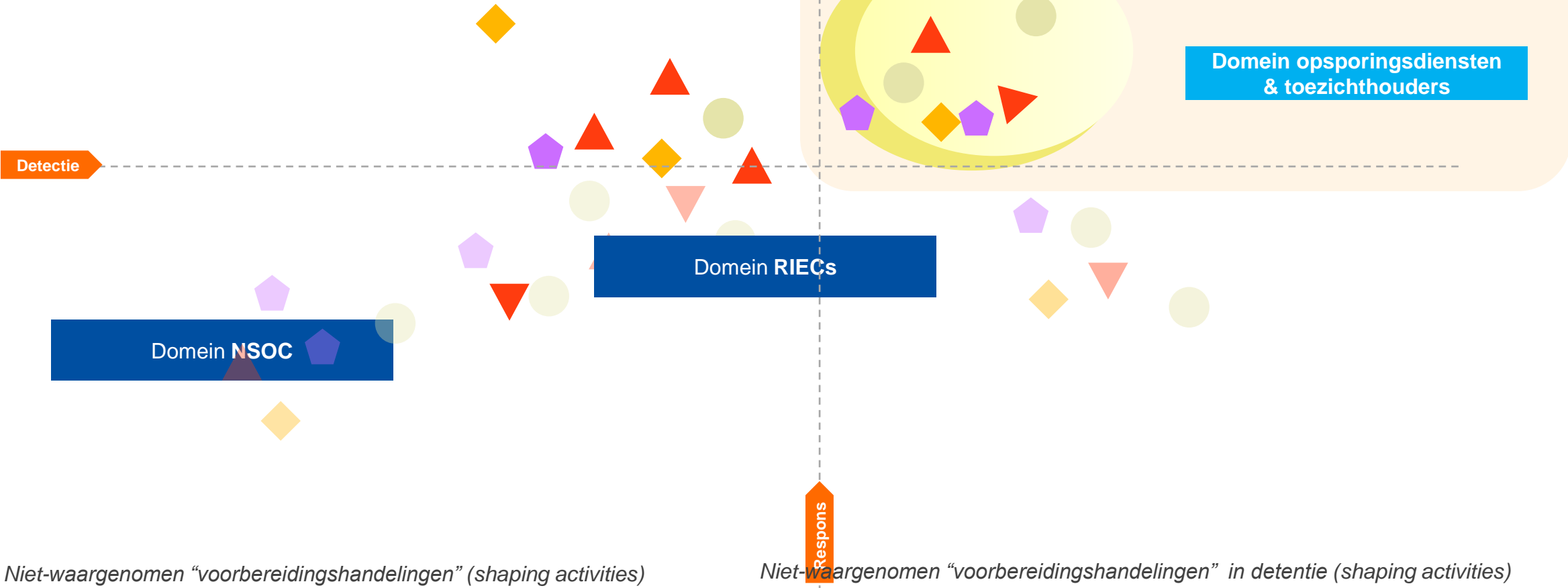


Weten wat je niet weet en zien wat je (nog) niet ziet

Waargenomen “voorbereidingshandelingen” (shaping activities)

Waargenomen maar niet gezien of begrepen als (voorbereidings)-handelingen leidend tot ondermijning

Wettelijke definities/ juridisch begrip van overtreden wet- en regelgeving in waarneembare (ontoelaatbare) handelingen en gedragingen



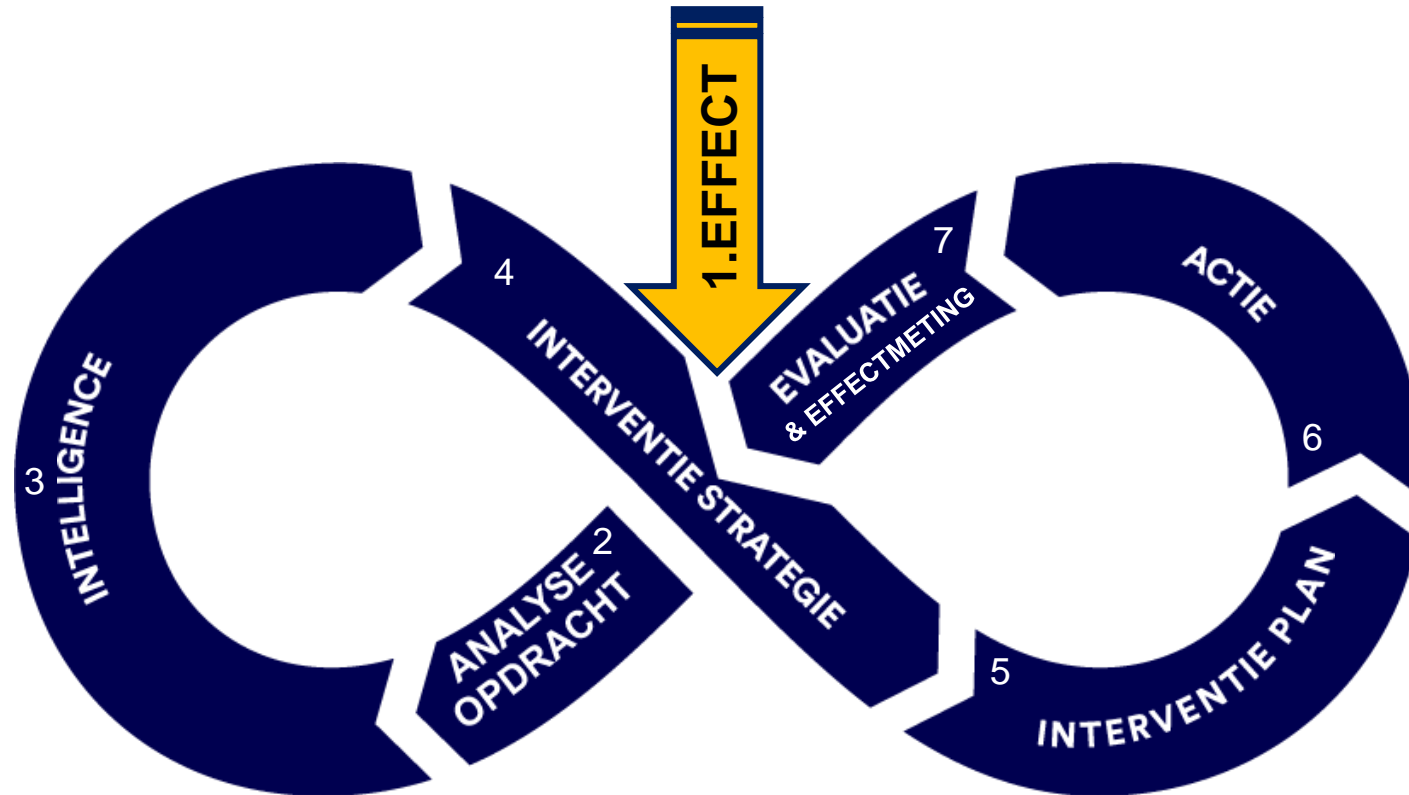
Niet-waargenomen “voorbereidingshandelingen” (shaping activities)

Niet-waargenomen “voorbereidingshandelingen” in detentie (shaping activities)

Ondermijnende systemische dreigingen → Systemen & Fenomenen → Criminele context → (Voortgezet) crimineel handelen



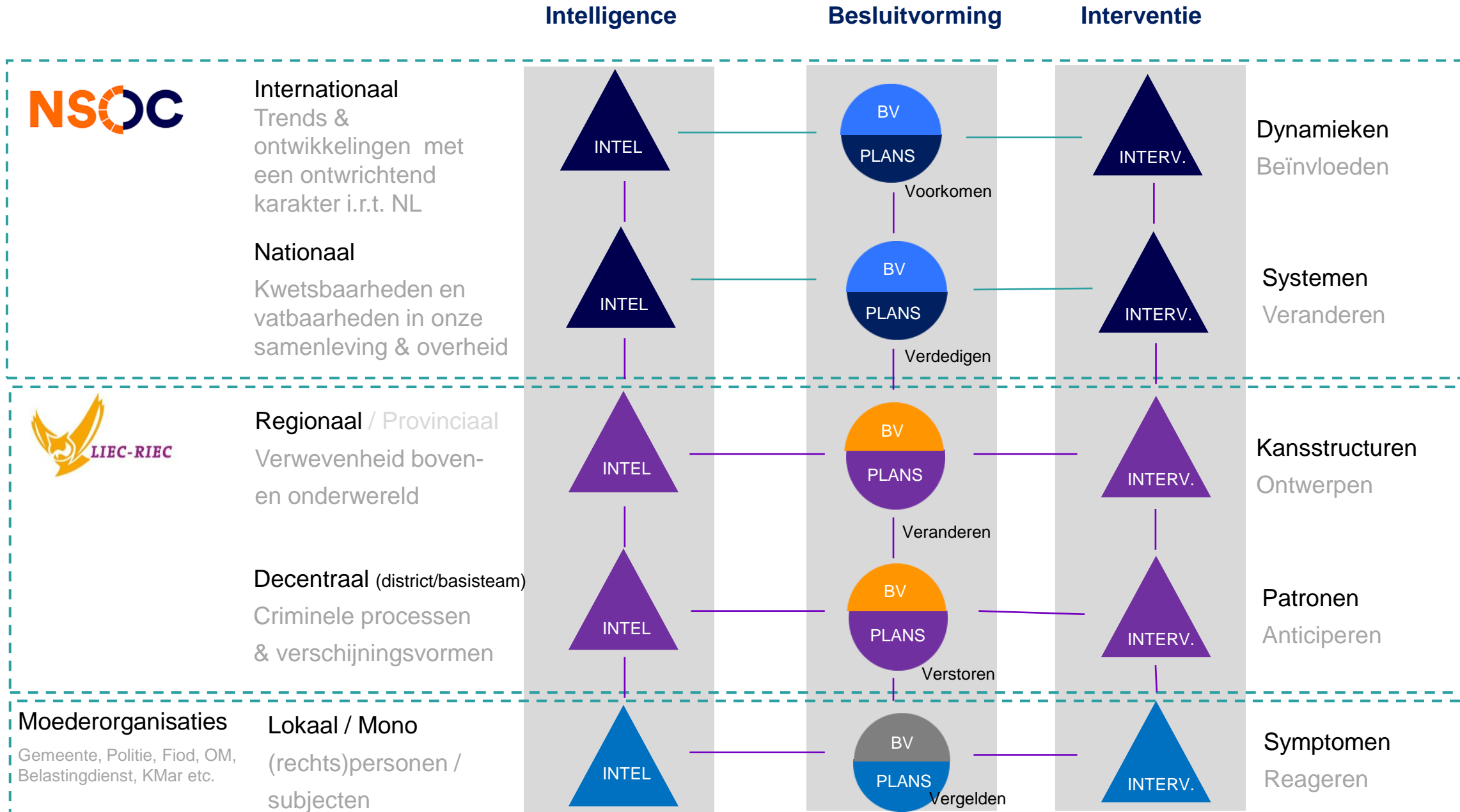
EFFECT GESTUURD & INTELLIGENCE GEDREVEN



“Zonder het orkestreren van de operatie is intelligence een zinloze bezigheid. Bij effect gestuurd en intelligence gedreven optreden is intelligence een randvoorwaarde maar is de sturing op de operatie bepalend het succes.”



Ondermijning in samenhang bezien





FYSIEK



Geografische en tastbare omgeving. Wat zijn potentieel aantrekkelijke, cruciale (transport) knooppunten die te mis-/gebruiken zijn.

INFORMATIE



Kennis, data, gegevens, maar ook communicatie/overdracht.

SOCIAAL



Geheel aan menselijke interacties (netwerk) in een samenleving (of samenlevingen) waarbij culturele en levensbeschouwende factoren een beperkende rol spelen (variabelen zijn).

FINANCIËEL / ECONOMISCH



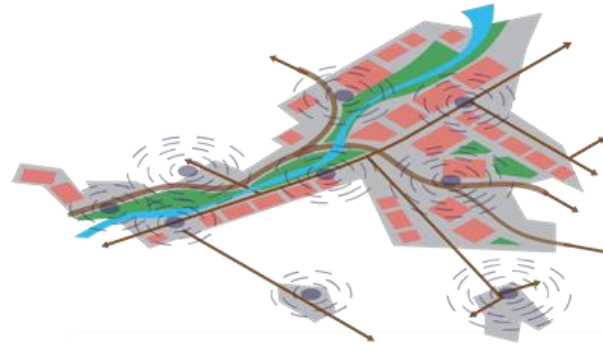
Personen of begrippen die zich bezig houden met zaken van waarde (kapitaal/vermogen). Dit kan bijvoorbeeld ook ruilhandel zijn.

POLITIEK / BESTUURLIJK



Maatschappelijke inrichting van een samenleving aan de hand van wet & regelgeving, waarbij (machts)verhoudingen, belangen, (staats)instituten bepalende factoren zijn in een krachtenveld.

1. OMGEVING



Hoe ziet de wereld er uit.

Zo compleet mogelijk beeld schetsen van een omgeving door middel van omgevings- en actorenanalyse (per fenomeen)

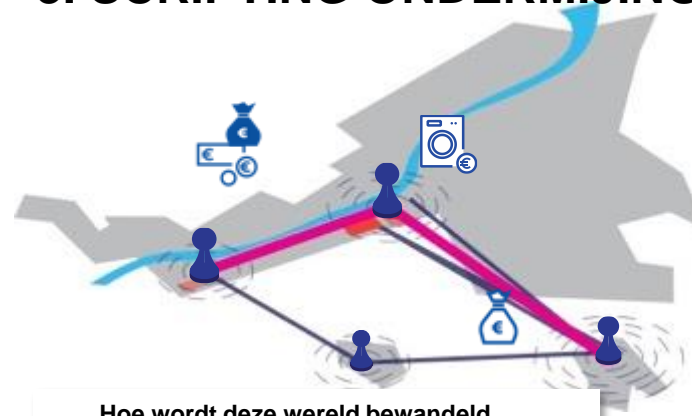
2. ACTOREN



Wie doet wat waar in de wereld.

Zo compleet mogelijk beeld schetsen van actoren in relatie tot tijd, ruimte, netwerken en dynamieken.

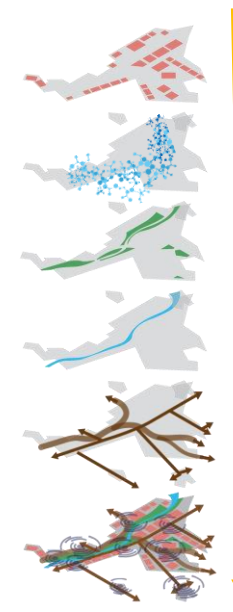
3. SCRIPTING ONDERMIJING



Hoe wordt deze wereld bewandeld.

Welke scènes zijn er aan te wijzen, welke actoren zijn er nodig per modus operandi.

4. INTEGRATIE



Het doorgronden van deze wereld

Het integreren van deze lagen en analyseren vanuit verschillende analyse disciplines tot bruikbare intelligence producten die de voedingsbodem van ondermijning blootleggen en zichtbaar maken waar de samenleving en overheid kwetsbaar en vatbaar is voor crimineel misbruik en inmenging.



ANALYTISCH WERK- & DENKPROCES



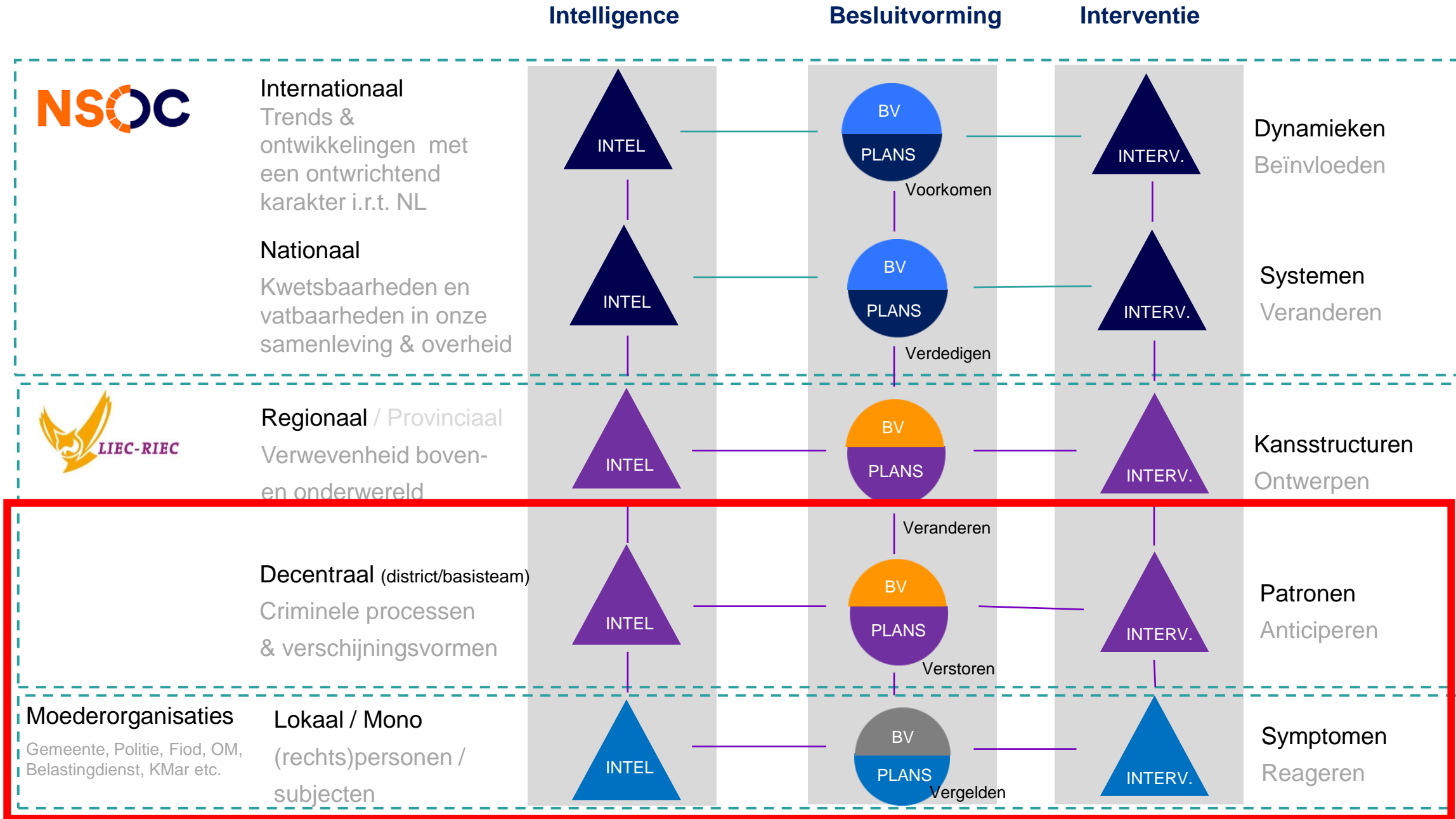
Integrale casusaanpak

Effectief en efficiënt vergelden & verstoren

NSOC



Ondermijning in samenhang bezien





Politie

Belastindienst

Gemeente

287
Incidenten
45 betrokkenen /
verdachten
(5jr)



De traditionele aanpak



Traditionele aanpak

- 20-10-2011 start recherche onderzoek
- Inzet: 8 rechercheurs tot eind 2013 (kosten 1,3 miljoen)
- 96 strafbare feiten door heel het land (7 verdachten)

Veroordeling

- Taakstraf, jeugddetentie en 26 maanden
- Terug betalen € 27.000



Integrale aanpak



Provincie Noord-Brabant

GEMEENTE

Justitie



Belastingdienst



Koninklijke Marechaussee

...En anderen

Het RIEC maakt informatie delen mogelijk.....

Politie

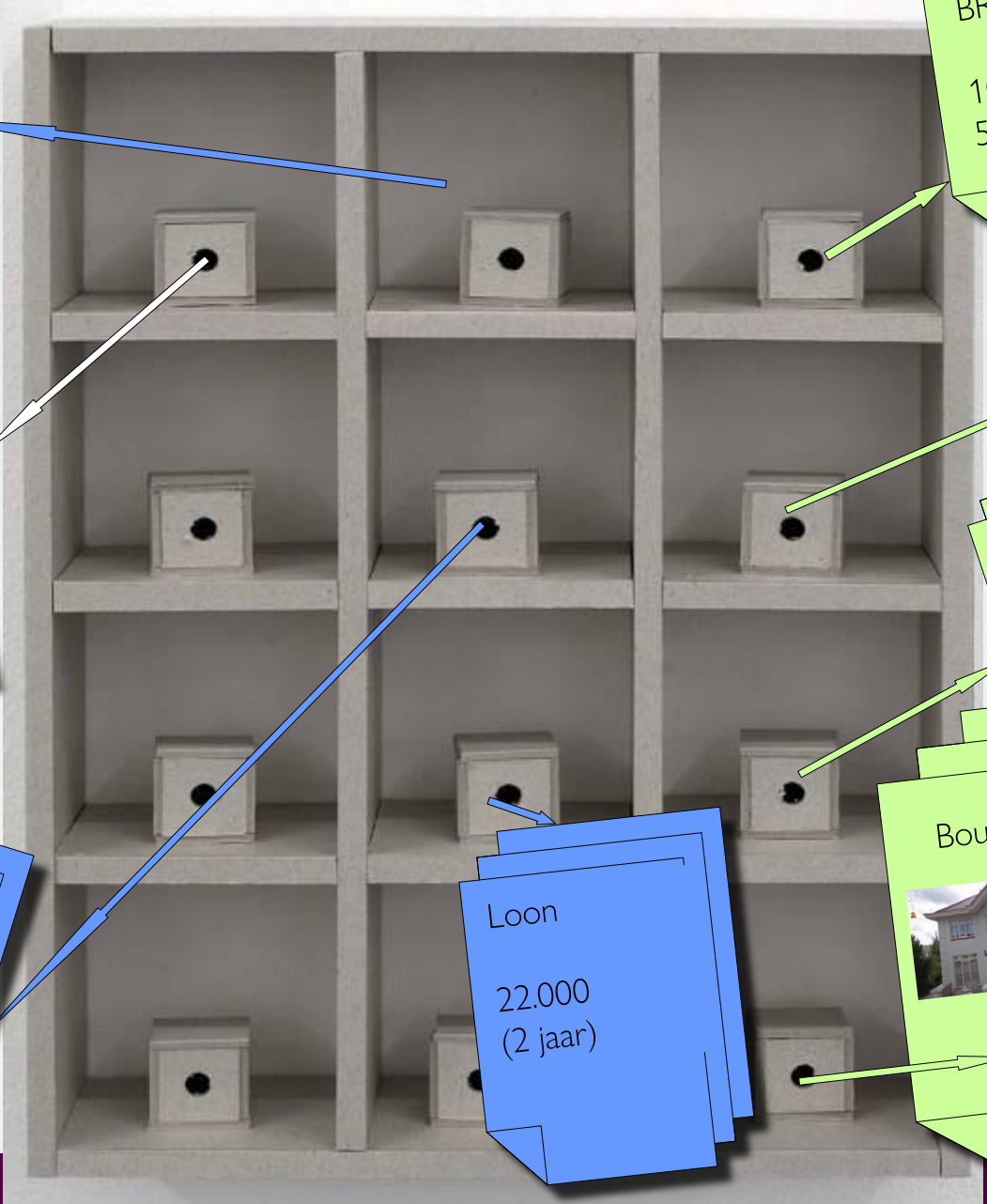
Fiscus

Gemeente

Toeslag
66.673
jaarlijks

287
Incidenten
45 daders
(5jr)

Voertuig-
belasting
7 MB en 1
RR op 1
adres



BRP
103 pers
51 volw.

Bijstand:
329.293
jaarlijks

WOZ 19
Panden
9,5 milj.

Bouwvergunningen

Four small photographs of houses are arranged in a 2x2 grid within the 'Bouwvergunningen' data block.

Loon
22.000
(2 jaar)



Resultaten integrale aanpak

- Actiedag witwas onderzoek:
10 zoekingen, 10 aanhoudingen Ned + 3 in Zweden
- SR-beslag € 5,2 mln onroerend goed + €100.000,- auto's + €460.000,- sieraden
- Meer dan €2 miljoen onverklaarde inkomsten
- PV witwassen, valsheid in geschriften en criminele organisatie
- Wederrechtelijk verkregen vermogen € 7 miljoen
- Fiscus: aanslagen en beslag voor € 3,5 miljoen
- Gemeente: uitkeringen stopgezet en vordert 12 jaar onterechte uitkeringen terug voor € 1,5 miljoen

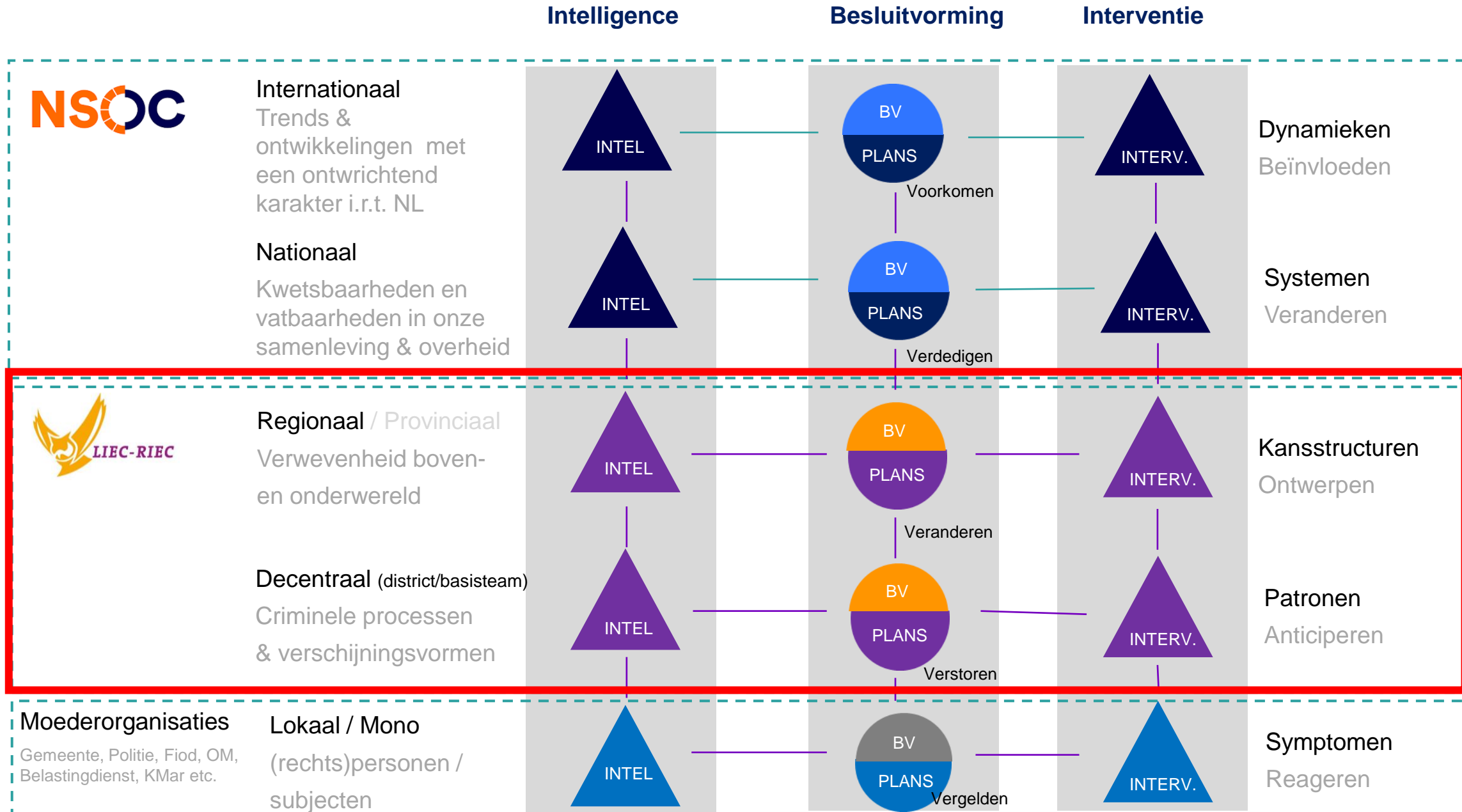
Integrale fenomeenaanpak

Effectief en efficiënt verstoren en veranderen

NSOC



Ondermijning in samenhang bezien





Herkennen van indicatoren (voorbeelden hennepkwekerij in het buitengebied)



Jacuzzi om de hoge stroomrekening te verklaren



Hondenhok met wamte afvoer hennepschuur aan om de warmte te verklaren



Aanleggen van sprinkler installatie tuin om aanleg voorzieningen kwekerij te verbergen



Kadastraal splisten van woning en bedrijfsgebouwen zodat ingang kwekerij





Best Practice|

• Indicatoren:

- Schuren
- Grote deuren / Roldeuren
- (Meerdere) Voertuigen (busjes)
- Grote (brede) inritten
- Opgeworpen wallen
- Zicht belemmerende beplanting
- Ontgronding (verhoging / verlaging)
- Graafwerkzaamheden
- (Zee-)Containers, IBC's en blauwe tonnen
- Vijvers
- Aggregaten
- Schoorstenen, afzuigingen en ontlichting
- Graancircels / afwijkende begroeiing
- Grote hekwerken
- Landbouw- / dekzeil
- Rijsporen
- Rotzool
- Uitvalswegen
- Camera's

Alles wat buiten het normbeeld valt!

Indicatoren verzamelen, integreren & wegen



Selecteren op basis van de weging locaties met de hoogste waarschijnlijkheidsscore



Koppelen aan locaties o.b.v. de vooraf gestelde opdracht (bijv. geografisch gebied)



25 adressen waarvan 23 raak!

Integrale actiedag inclusief waarnemen van niet geïdentificeerde indicatoren als input voor aanscherpen van de aanpak

Integrale Systemaanpak

Effectief en efficiënt verdedigen en voorkomen

NSOC



Ondermijning in samenhang bezien

Intelligence

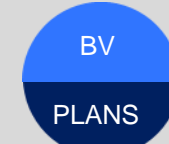
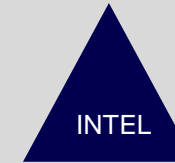
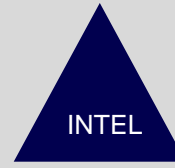
Besluitvorming

Interventie



Internationaal
Trends & ontwikkelingen met een ontwrichtend karakter i.r.t. NL

Nationaal
Kwetsbaarheden en vatbaarheden in onze samenleving & overheid



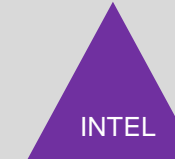
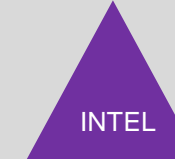
Dynamieken
Beïnvloeden

Systemen
Veranderen



Regionaal / Provinciaal
Verwevenheid boven- en onderwereld

Decentraal (district/basisteam)
Criminele processen & verschijningsvormen



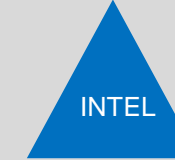
Kansstructuren
Ontwerpen

Patronen
Anticiperen

Moederorganisaties

Gemeente, Politie, Fiod, OM, Belastingdienst, KMar etc.

Lokaal / Mono
(rechts)personen /
subjecten



Symptomen
Reageren



Vastgoedcasus (Fictief)



In Vancouver heeft de instroom van crimineel geld geleid tot een **stijging van huizenprijzen van 5%**

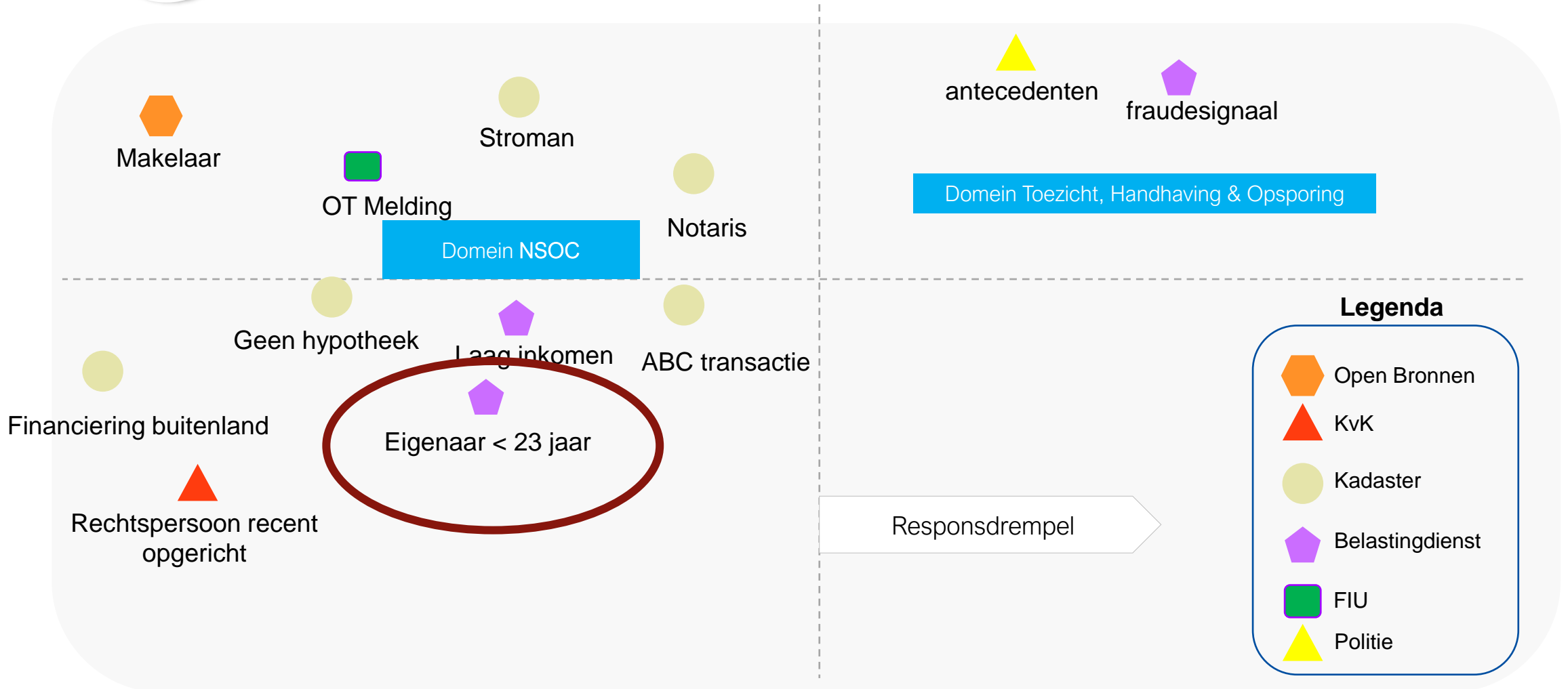


Ook in NL is het voor inwoners steeds **moeilijker geworden om een woning te kopen**

Hypothese: investeren van crimineel geld in Nederlands vastgoed drijft huizenprijzen op



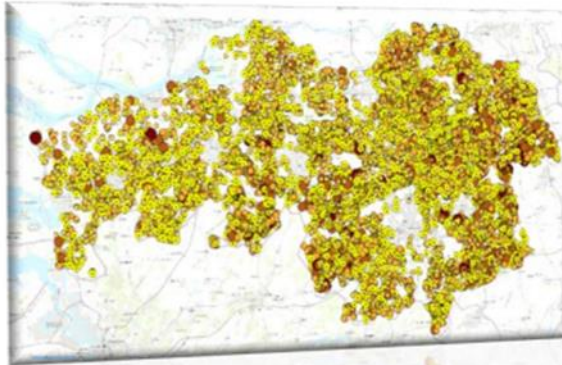
Hypothese: investeren van crimineel geld in Nederlands vastgoed drijft huizenprijzen op



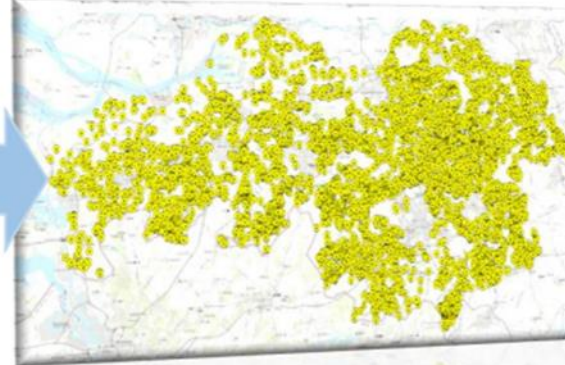


Kwetsbaarheden bij vastgoedtransacties transactie < 23 jaar (Fictief)

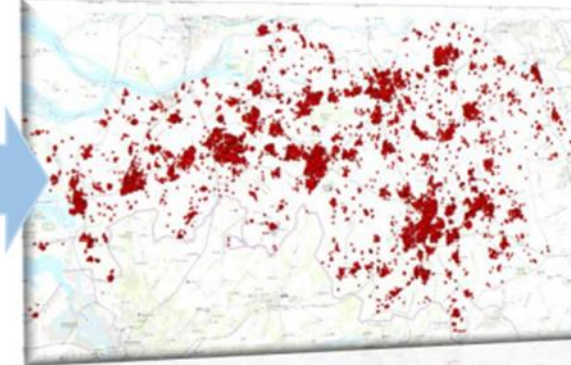
Aantal vastgoedtransacties in 2020
14.866



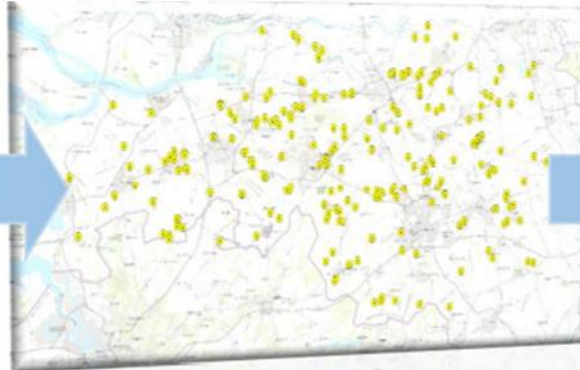
Aantal vastgoedtransacties < 23 jaar
5.293



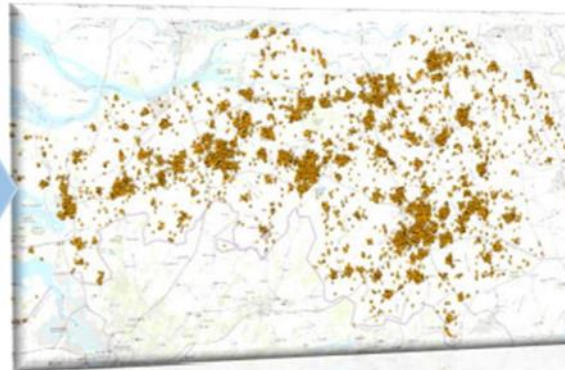
Schuldpositie gebied X
ong. 19600



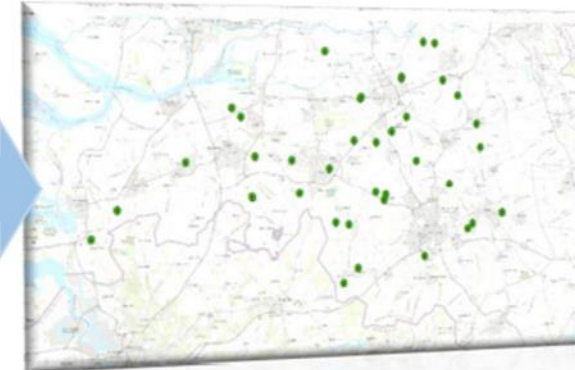
Schuldpositie onder de < 23 jaar
234



Fraudesignalen gebied X
ong. 15.000

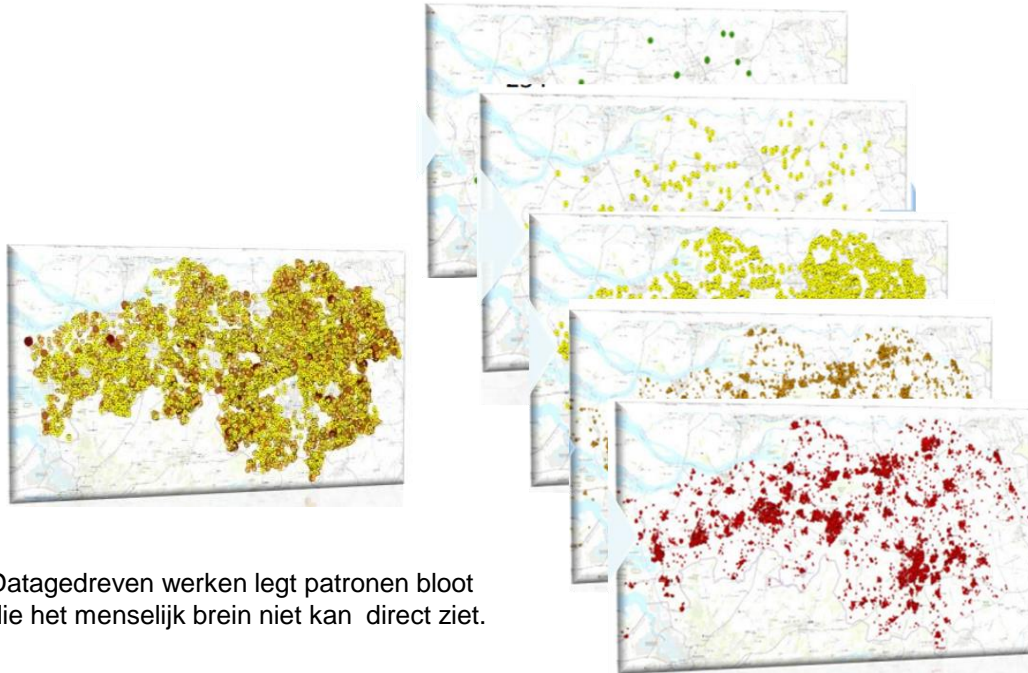


Vastgoed transactie, jongeren onder,
23 jaar met schuldpositie en
fraudesignaal
41

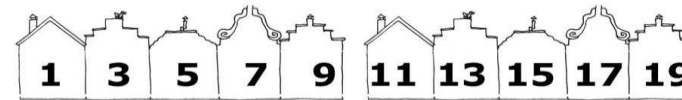




DATAGEDREVEN AANPAK: LAAT DE DATA SPREKEN!



Veel makelaars rijden in zwarte Range Rover



Makelaarskantoren signifiant gehuisvest op een oneven nummer

Wat is interessant en relevant om verder te doogronden?

WOENSDAG

Vastgoed transacties vinden op in 85% van de gevallen op woensdag plaats

**BEDANKT VOOR DE
AANDACHT**

NSOC