



justitiële samenwerking bij de bestrijding van drugsmokkel in luchthavencontext



openbaar
ministerie
Halle-Vilvoorde

Stefaan Ghesquiere - luchthavenmagistraat



- 26 miljoen passagiers per jaar (pre-corona)
- 234.000 vliegbewegingen, 500.000 ton cargo per jaar
- 24.000 werknemers
- Luchthaven is een stad van dagelijks gemiddeld 100.000 personen
- 1,7 miljard euro aan rechtstreekse toegevoegde economische waarde
1,6 miljard euro aan onrechtstreeks toegevoegde economische waarde

Machelen

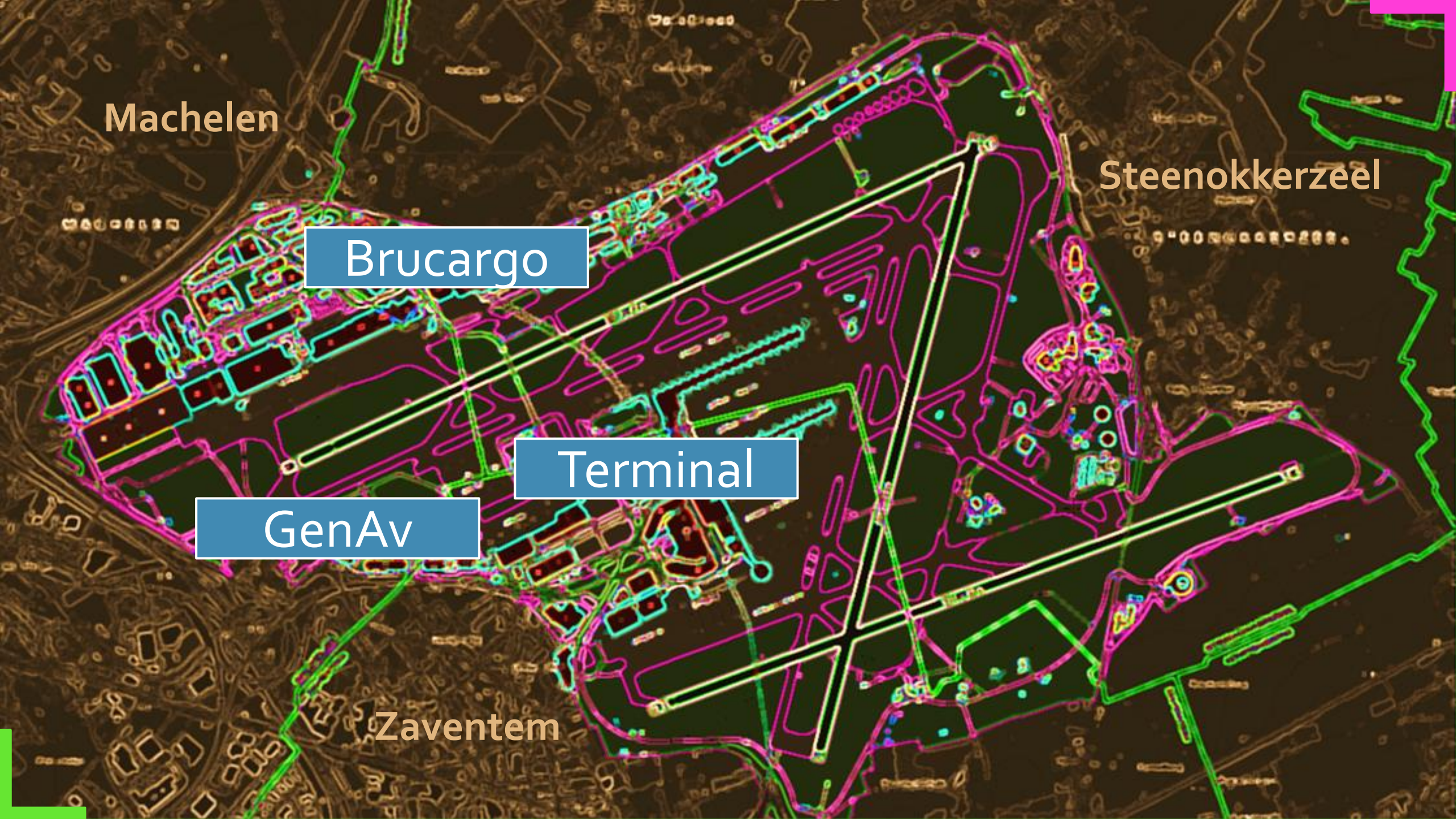
Steenokkerzeel

Brucargo

Terminal

GenAv

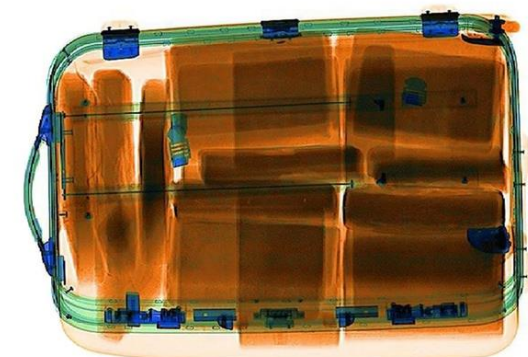
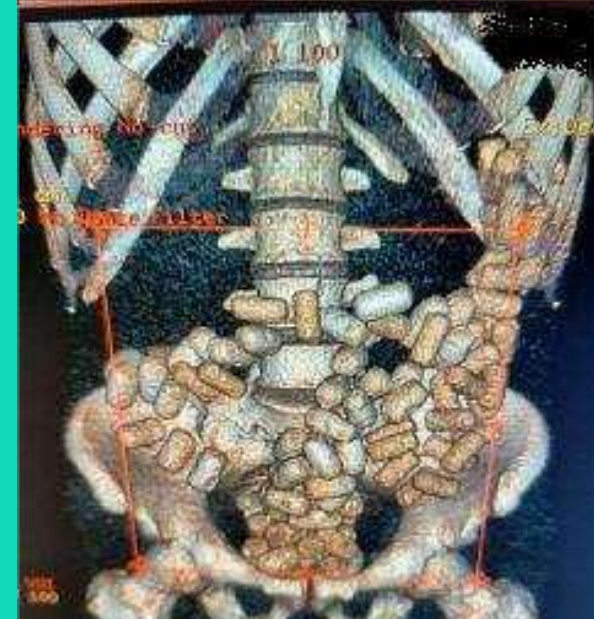
Zaventem



drugs op brussels airport

✓ HIGH PRIORITY

- doorvoerluchthaven
- cocaïne: invoer uit Latijns- en Midden-Amerika of via Noord-, Oost-, Zuid en West-Afrika
- heroïne: invoer via Turkije of Oost- en Zuid-Afrika
- synthetische drugs: uitvoer naar Latijns- en Midden-Amerika, Noord-Europa, Noord-Amerika, Rusland, Zuid-Oost-Azië
- gebruik van alle luchthavenoperaties: passagiers, post-en koerierzendingen, cargo, private vluchten



Justitie



BEKIJK - Braziliaanse politie vindt 1,3 ton cocaïne in koffers op privéjet onderweg naar ons land

vrt **NWS**

Update vr 06 aug 2021



airport crime

vr̄t NWS

17 werknemers van luchthaven Charleroi voor de rechter wegens diefstal

DeMorgen.

In beroep zwaardere straffen voor drugsbende 'die Aviapartner wilde overnemen'

HLN

Beveiliging Schiphol rammelt: drugscriminelen infiltreren luchthaven

AD

VIDEO De beveiliging van Schiphol kent tal van zwakke plekken. Zo rammelt het toegangspassensysteem waarmee mensen op beveiligd terrein kunnen komen. Criminelen infiltreren zo de luchthaven, blijkt uit een omvangrijk onderzoek.



Twee bagage-afhandelaars opgepakt met 70 kilogram cocaïne op luchthaven van Zaventem, ook vier anderen opgepakt

vervolging van transnationale criminaliteit start bij opsporing

- haalcriminaliteit – dark number
- hoge connectiviteit – flexibiliteit
- hoge winstgevendheid (omerta)
- kwantiteit - kwaliteit

vervolgning van transnationale criminaliteit op de luchthaven

- STOP-functie
- afschrikking
- detectie van airport crime
- informatie veilig stellen en nationaal en internationaal doorgeven
- internationale rechtshulp in strafzaken – asset recovery

luchthaven
1

nationaal
2

3

EU

4

internationaal



intelligence led policing - profiling

casusoverleg (art 458ter Sw)

politie



profiling op
goederen

EES/ETIAS

douane

profiling op
personen: watchlist

luchthaven
1

nationaal



EU

4
internationaal



luchthaven
1

nationaal



2

3

4

EU

internationaal



informatiedeling buiten de EU

➤ gegevensbescherming

➤ gegevensbescherming

➤ gegevensbescherming

➤ gegevensbescherming

➤ gegevensbescherming

informatiedeling buiten de EU

- veilige piste: rechtshulpverzoek (Europees rechtshulpverdrag, UNTOC, VN conventies verdovende middelen, bilateraal, ...)
- zwarte piste: "spontane informatiedeling" (Art 18.4 UNTOC, Art 11 Europees rechtshulpverdrag, maar niet voorzien in VN verdragen drugs)



EU gegevensbeschermingsrichtlijn 2016/680

➤ gegevensbescherming

➤ gegevensbescherming

➤ gegevensbescherming

➤ gegevensbescherming

➤ gegevensbescherming

EU gegevensbeschermingsrichtlijn 2016/680

- Artikel 35: noodzakelijk, aan een rechtshandhavingsautoriteit, voorafgaande toestemming van andere lidstaat
- Artikel 36: adequaatheidsbesluit
- Artikel 37: passende waarborgen + zelfevaluatie
- Artikel 38: "afwijkingen voor specifieke situaties"

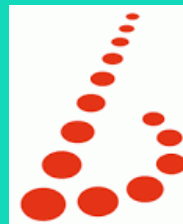
EU gegevensbeschermingsrichtlijn 2016/680 - toegepast





FedEx

DHL



brussels airlines



SIOD

SOCIALE INLICHTINGEN-
EN OPSPORINGSDIENST



FAVV - AFSCA



AIR BELGIUM

openbaar ministerie
Halle-Vilvoorde



Federele Politie



Federale Overheidsdienst
FINANCIËN

DOUANE EN ACCIJNZEN



Federale Overheidsdienst
Mobiliteit en Vervoer

Directoraat-generaal Luchtvaart

brussels airport



Crisiscentrum
Centre de Crise

EUROPOL



EUROJUST

DC

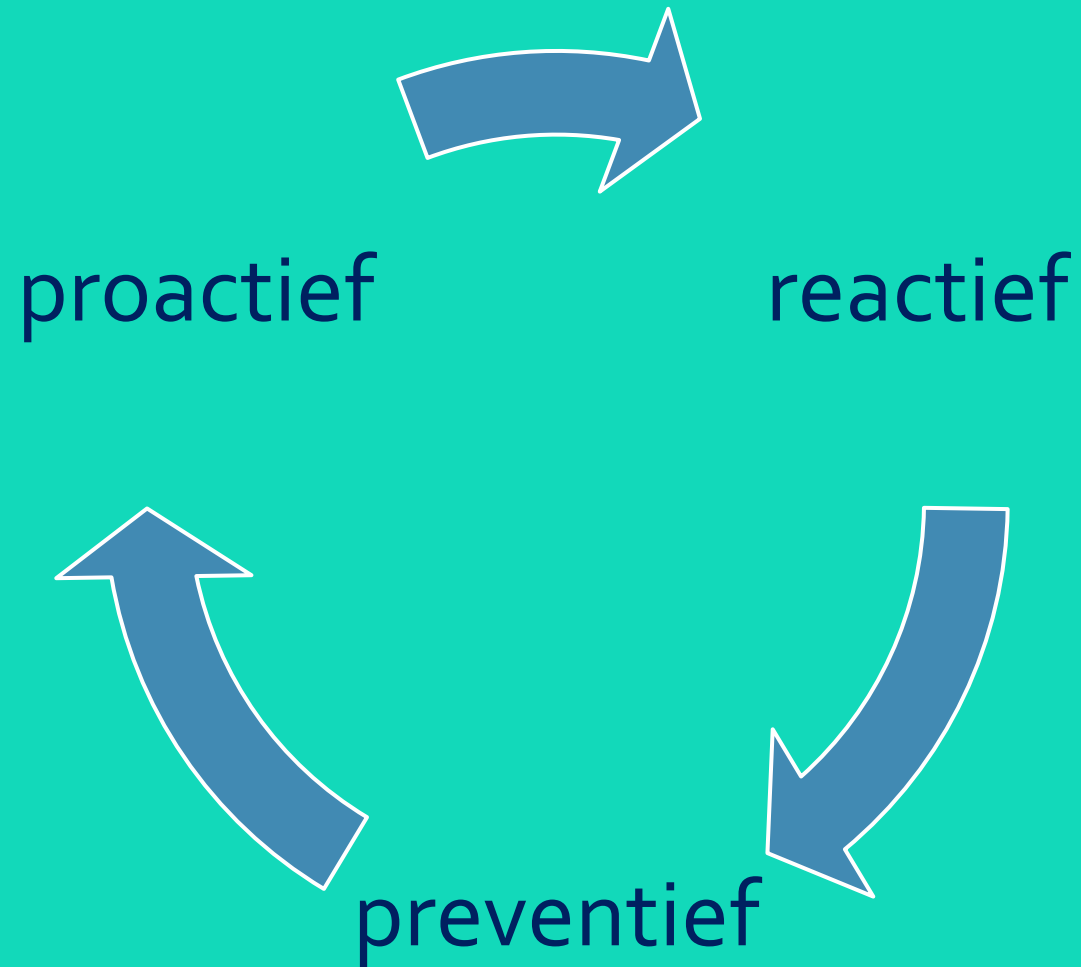
Groupe Pompidou
Pompidou Group



UNODC

United Nations Office on Drugs and Crime

integrale veiligheidscultuur





Danger
Demolition in progress



Ear protectors must be worn



High visibility jackets must be worn



Warning
Overhead loads



Warning
Dangerous site, parents are advised to warn their children of the dangers of entering this site



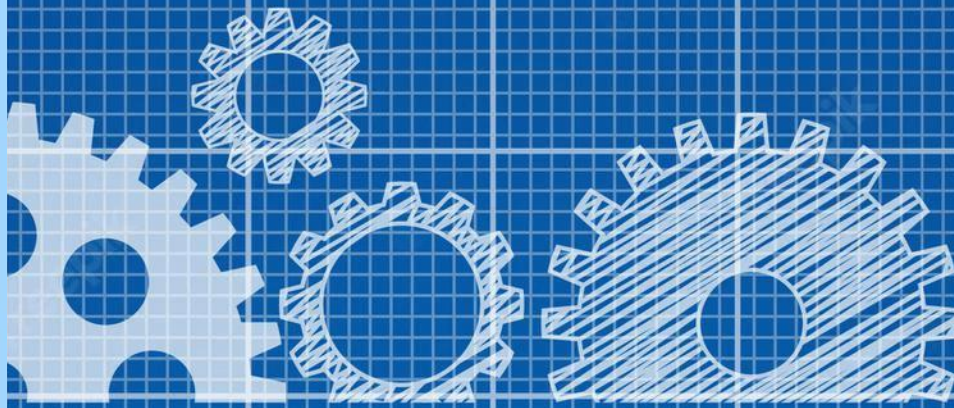
Safety helmets must be worn



Unauthorised entry to this site is strictly forbidden



Protective footwear must be worn



UNDIER

CONSTRUCTION



SITE SAFETY



justitiële samenwerking bij de bestrijding van drugsmokkel in luchthavencontext



openbaar
ministerie
Halle-Vilvoorde

Stefaan Ghesquiere - luchthavenmagistraat