

# Alledaagse gemeenschap en conflict

Dr. Ruth Soenen  
(Antropologie KU Leuven)

Gemeenschap = homogene  
groep?



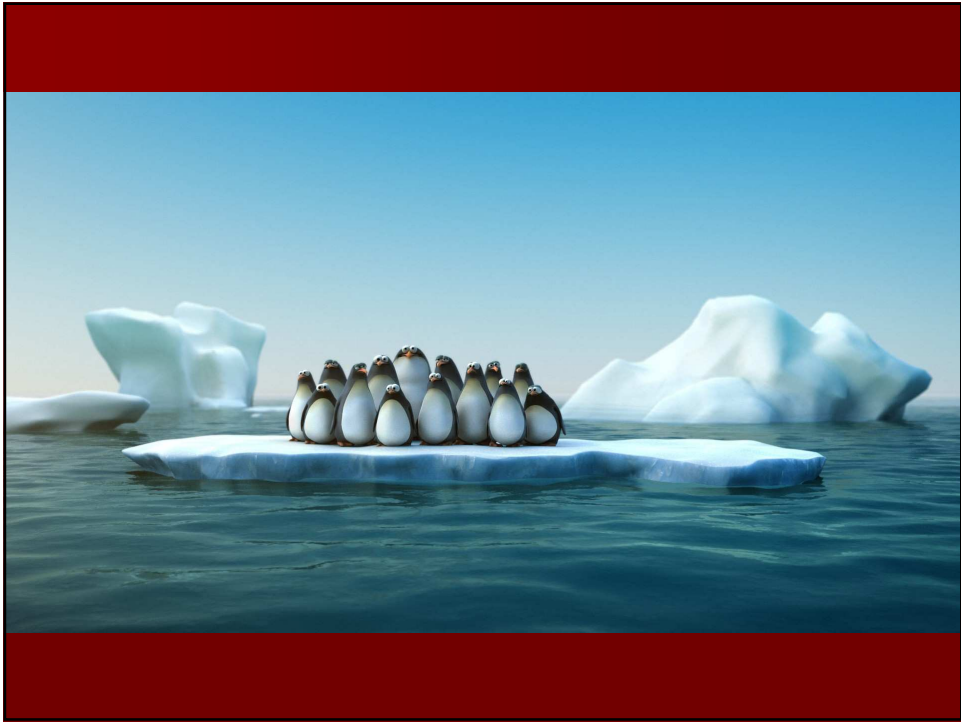
## Gemeenschap

- een groepsgebeuren obv etniciteit, geslacht, inkomen → gesloten en ingekapseld
- verbonden aan een bepaalde ruimte:
  - Arbeidersbuurt of volkswijk
  - Stamcafé
  - Zelforganisatie

Gaat terug naar ideeëngoed van Chicagoschool  
(begin 20<sup>ste</sup> eeuw: stad als mozaïek van  
gescheiden leefwerelden)

## Gemeenschap / Conflict

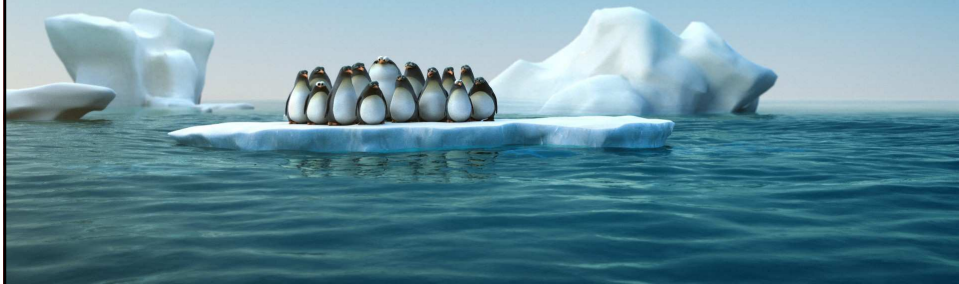
- Anders leren kijken naar gemeenschap en conflict
- op basis van studies naar de collectieve ruimte
  - Ruimte waar een sociaal en etnisch divers publiek aanwezig is
  - Drukbevolkte momenten met onbekenden







Je in groep verplaatsen heeft zo zijn voordelen



## Gemeenschap / Conflict

- Drukbevolkte situaties sluiten sociale processen niet uit.
- Gevalsstudie van tram 12



## De tram als multiculturele stad in zakformaat



## Het belang van korte contacten

– Situeren binnen het landschap van sociale relaties

- Sterke / duurzame relaties
- Zwakke / potentiële relaties
- Korte / vluchtige relaties

## Het belang van korte contacten

- Situeren binnen het landschap van ruimtelijke concepten
  - Het toenemend belang van de niet-plaats tegenover het belang van de plaats

## De wereld van korte contacten op de tram

- Vermijding
- Hulp
- Indruk
- Small talk en quasi-primaire relaties
- Conflicten



## VERMIJDING

- Beleefde vermijding
- Vermijding als preventieve competentie



## HULP

- "Civility towards diversity"
- Hulp weigeren



## Indruk

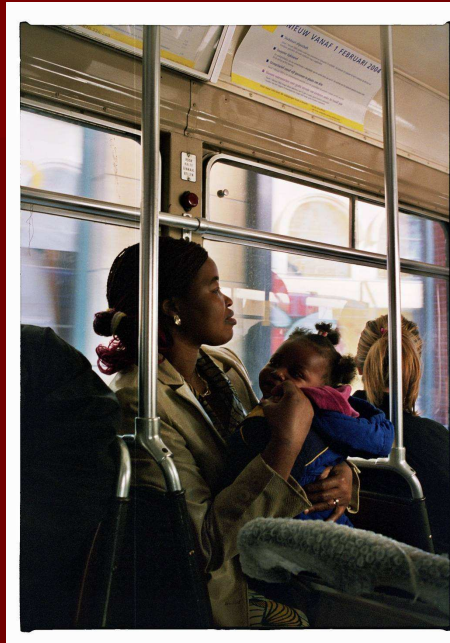
- Macho
- Flirten
- Moeders

## Small talk en quasi-intieme relaties



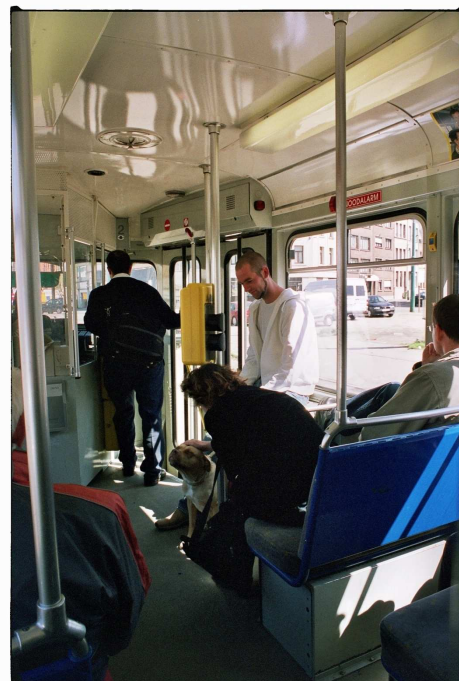
**Small talk en quasi-  
intieme relaties**

- Naar aanleiding van de  
aanwezigheid van kleine  
kinderen



**Small talk en quasi-  
intieme relaties**

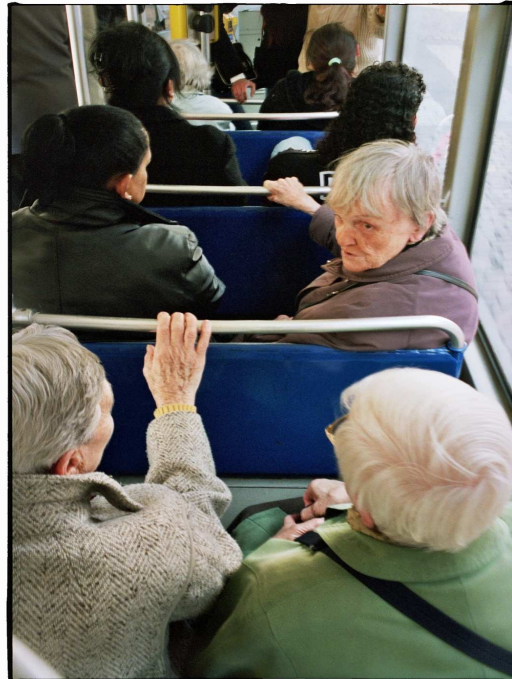
- Naar aanleiding van de  
aanwezigheid van  
honden



Wat leren

small talk en quasi-  
intieme relaties ons

over gemeenschap?



## Gemeenschap = tijdelijk

- In de quasi-intieme bindingen zit een element van gemeenschap (cfr pinguïns)



- permanente groepsvorming
- instrumentele relaties

→ Een tijdelijke samenhang

## Gemeenschap = alledaags

- Samen zijn niet op basis van gemeenschappelijke ideologie, visie, religieuze en of morele waarden
- Mensen zijn ook verbonden door alledaagse praktijken!

## Gemeenschap = mobiel

- Een proces van aaneenhechten maar ook van scheiden
- Gemeenschap = connectie + disconnectie
- Kantelende vorm tussen een 'wij' en een 'zij' in.

## Verschillende versies van gemeenschap

### (1) Gemeenschap op basis van homogeniteit

- Duidelijk onderscheid tussen 'wij' en 'zij'.
- Inclusie: sociale steun en sociale controle

#### Valkuil:

- simplistische visies over het vormen van sociale groepen
- Exclusie en polarisatie

## Verschillende versies van gemeenschap

### (2) Kantelende en lichte versies van gemeenschap

- diversiteit
- er is ruimte voor vermijding én ontmoeting
- groepsdoorkruisende ontmoetingen waar het onderscheid tussen 'wij' en 'zij' vervaagt.

## Conflicten op de tram

(1) Conflicten op basis van groepsgebonden waarden en normen

- bv te luid op praten

**(2) Conflict in de vorm van vooroordelen**

“La dame dans le tram”







Er is plaats genoeg.  
En toch komt hij hier zitten.



Hij kleedt zich uit. Hij denkt zeker  
dat hij in zijn badkamer is?

### (3) Conflict: toe-eigening van het territorium

- Afrikaanse prostituees
- Zigeunergroepen
- Scholieren



### (4) Conflict: ergerniswekkende contacten

- Belang van erg reële maar minimale wrevels en ergernissen
  - Tijdelijk onaangename emotionele invloed op individueel betrokkenen
  - Maar kunnen ook betrokken worden in een kettingreactie!!

## Belang van kleine erupties

Kleine erupties fungeren als kritieke punten voor conflictescalatie.

Een goed functioneel verloop = een goed sociaal verloop

## Uitdaging

Niet enkel richten op ingekapselde en gesloten gemeenschappen MAAR ook oog hebben voor

- alledaagse gemeenschap (individuen kunnen gezien worden in verschillende rollen)
- kleine erupties (conflictescalatie kan verhinderd worden)
- tussenruimtes (stad is meer dan mozaïek van kleine clans)

- Combineer

- Gespecialiseerde kennis en gerichte interventies

MET

- flanerende small talk met diverse individuen in de tussenruimte (creëer lichte gemeenschap om wij-zij te doorbreken)

## Korte contacten verspreiden zich als een olievlek onder mensen

- Korte contacten hebben een collectief effect
  - zowel positief als negatief!
- Omgaan met deze ambiguïteit vormt een belangrijke uitdaging

# Subway New York



# De massa



## Interventie-eenheid









## Collectief effect

