



Gedwongen of vrijwillige fusie van zones?

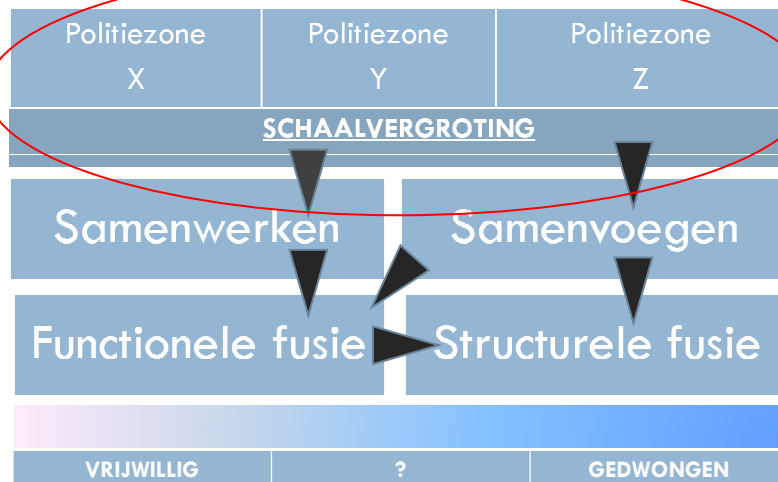
28 februari 2013

Studiedag CPS



GEDWONGEN of VRIJWILLIG ?

2



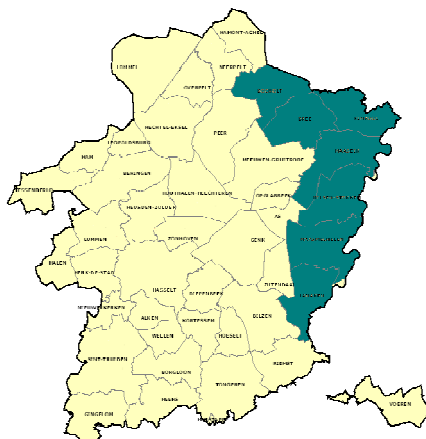
SCHAALGROOTTE

3

- ❑ Discussie over de optimale schaalgrootte (is **meer** dan een discussie over minimale korpsgrootte of aantal medewerkers)
 - ❑ Ruimtelijke schaal
 - ❑ grootte van het grondgebied (geografische situering, uitgestrektheid van de zone, aantal inwoners, ...)
 - ❑ Bedrijfseconomische schaal
 - ❑ een korps is te klein om een bepaalde dienstverlening te voorzien of aan te houden (slagkracht)
 - ❑ de dienstverlening kan efficiënter tegen een kleinere kost (synergie-effect,)
 - ❑ Kwalitatieve schaal
 - ❑ de afstand tussen politie – bestuur – burgers
 - ❑ Doeltreffend – doelmatig – draagvlak

Ruimtelijke schaal - voorbeeld

4



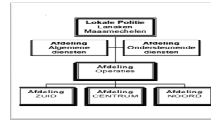
- ❑ Werkbaarheid?
 - ❑ Aanrijtijden van > 1 uur
 - ❑ Dienstverlening aan bevolking bv. onthaal
- ❑ (actueel minder van belang gezien de beschikbare communicatie- en informatietechnologie)

Bedrijfseconomische schaal

5

- Een korps is te klein om een bepaalde dienstverlening te voorzien of aan te houden (slagkracht)
 - Zelfvoorzieningsgraad is beperkt
 - Geen specialisatie
 - Beperkte middelen (onvoldoende personeel, beperkte financiële draagkracht, ...)

- De dienstverlening kan efficiënter tegen een lagere kost (synergie-effect,)
 - Overlappingsen en versnipperingen opvangen



Kwalitatieve schaal

6

- De afstand tussen politie – bestuur – burgers
 - Mogelijkheid tot lokale differentiatie (gemeenschappen)
 - Betrokkenheid van burgers – vervreemding
 - Omgaan met minderheden
 - Verantwoording afleggen
 - Inspraak
 - Flexibiliteit
 - Aanpak taken

*Als kwaliteit een
bewuste keuze is*



SCHAALGROOTTE

7

BESLUIT

- Moeilijk om optimale schaal te bepalen ingevolge de tegengestelde argumenten
 - >> Bedrijfseconomisch
 - >> Betrokkenheid bestuur
 - >> Responsiviteit van de politie
- Minder goede ervaringen met opgelegde schalen (Bv KUL-norm, minimale dienstverlening, kadernormen, organisatie en werkingsnormen)
- Discussie zou niet moeten gaan over vrijwillige of gedwongen, maar over de randvoorwaarden (financiering, het bestuur, het stemrecht,)?



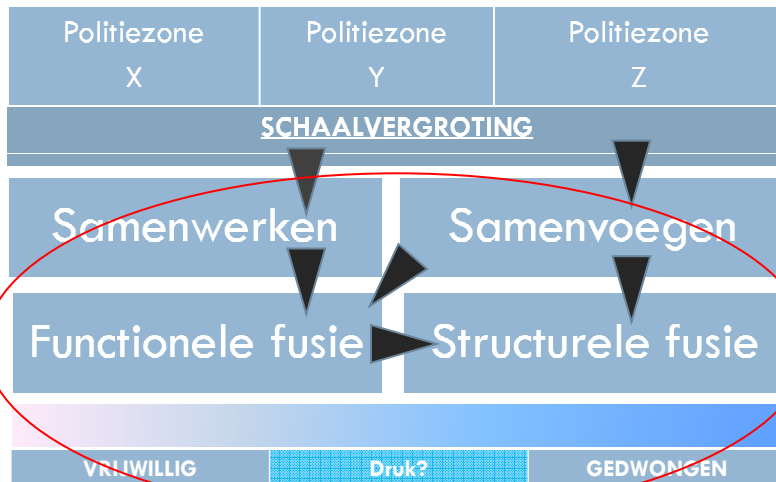
OPGELET vr/d CONTEXT

8

- Samenhangende beleidsdomeinen
 - Financiële voorgeschiedenis
 - SVPP / BBC - gemeente / ZVP
 -
- Machtsverhoudingen in de nieuwe zone
 - Stemrecht politiecollege – politieraad (vooral voor middelgrote gemeenten)
 - ZVR
 -
- Kwaliteit van het politiebesteding, van het politiemangement en van de beleidsvoorbereiding

GEDWONGEN of VRIJWILLIG ?

9



VRIJWILLIGE fusie ?

10

- Wanneer kan men spreken over een vrijwillige schaalvergroting?
 - M.i. wanneer de beslissing tot schaalvergroting en bv. tot fusie het voorwerp uit maakt van een rationeel besluitvormingsproces
 - M.A.W ALS HET BESTE MIDDEL VOOR DE GEWENSTE UITKOMSTEN WORDT GEKOZEN
- Lokale politie LANAKEN - MAASMECHELEN
 - VRIJWILLIG, ja, maar(er was druk?)



Vrijwillige fusies? – DRUK

11

- Aanbevelingen, stimuleren (wetten die samensmelten mogelijk maken, maar niet verplichten) ,
- Toenemende opdrachten vanuit federale bestuurlijke en gerechtelijke overheden (salduz) + eisen en verplichtingen van kwaliteit (organisatie+ uitvoering)
- Uitspraken over:
 - gebrekkige slagkracht van kleine zone en schaalvergroting als oplossing
 - de financiële problemen van en schaalvergroting als oplossing
 - het belang van samenwerking
 - noodzakelijke verbetering van prestaties, dienstverlening, efficiëntie
- Aanbevelingen van de provinciale en federale overheden voor een vrijwillige schaalvergroting



VRAGEN

12