



bestuursakkoord – thema veiligheid

- de kwaliteit van de dringende politie-interventie blijft behouden en verbetert daar waar nodig
- de politie gebruikt ten volle haar mogelijkheden om positieve contacten te leggen



STAD ANTWERPEN



gemiddelde wachttijden prio 0

doelstelling : vanaf 2007 komt de politie voor de meest dringende noodoproepen gemiddeld binnen de 10 minuten ter plaatse

afdeling Noord okt -dec 2010 : **8 min 50 s**

afdeling Noord per wijk

wijk Noorderlaan : 6 min 59 s

Wijk Ekeren : 8 min 50 s

wijk Merksem : 9 min 21 s

wijk Bezali : 14 min 8 s

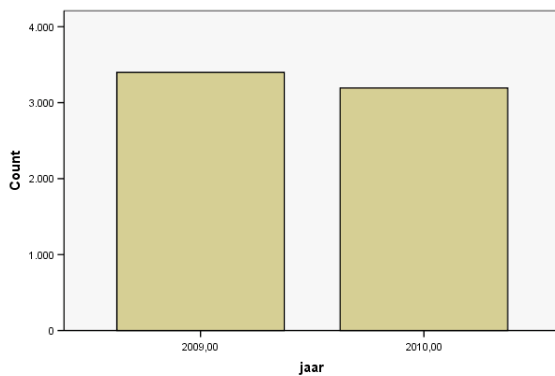


STAD ANTWERPEN



opvolging prioriteiten zvp

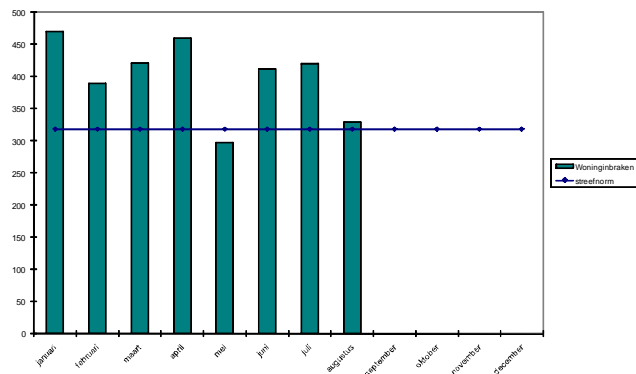
Woninginbraken jan/aug 2009-2010



STAD ANTWERPEN



opvolging prioriteiten zvp



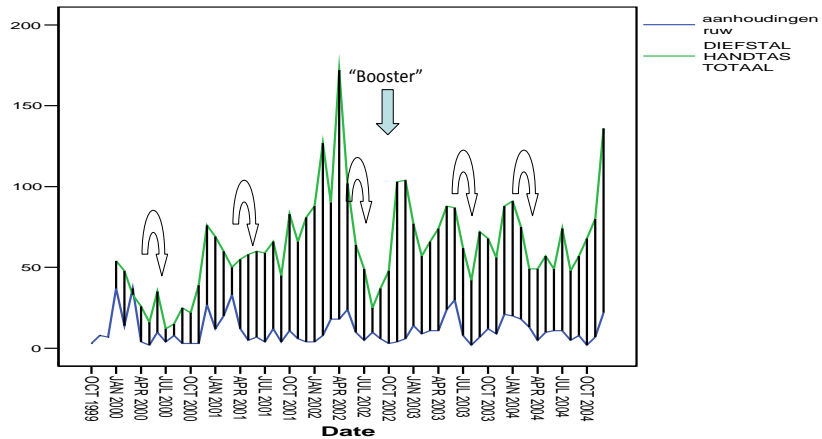
Woninginbraken januari – augustus 2010



STAD ANTWERPEN



handtasroof - tijdsreeksanalyses



STAD ANTWERPEN

5



monitoring

registratiebronnen

prevalentie & incidentie, evolutie feiten acties ...

onveiligheids-gevoelens

overlast en buurtproblemen


effect / evaluatie

context analyses

	prevalentie & incidentie, evolutie feiten acties ...	onveiligheids-gevoelens	overlast en buurtproblemen	effect / evaluatie	context analyses	
koppeling & stroom	cijfers GAS		nvt			
	cijfers ISLP (LP) Pv's feiten		nvt	partieel	tijdsreeksen	
	cijfers ISLP (LP) Pv's gevatte daders		nvt	partieel	tijdsreeksen	
	parket data (strafuitvoering)	beperkt ontsloten/toegankelijk + complex				
	MOF jeugdparkeet (strafuitvoering)		nvt			
	ISLP Verkeer (LP)		nvt			




STAD ANTWERPEN




monitoring

enquêtes

	prevalentie & incidentie, evolutie feiten acties ...	onveiligheidsgevoelens	overlast en buurtproblemen	effect / evaluatie	context analyses
federale veiligheidsmonitor (tot 2008)	slachtofferschap & meldinggraad			politie werking	
stadsmonitor (Vlaamse steden)	nvt				
Antwerpse monitor (wijkniveau)	nvt			kennis van wijkagent, LP campagnes,... (ADHOC)	wijk en achtergrondprofiel




STAD ANTWERPEN



monitoring

thematisch

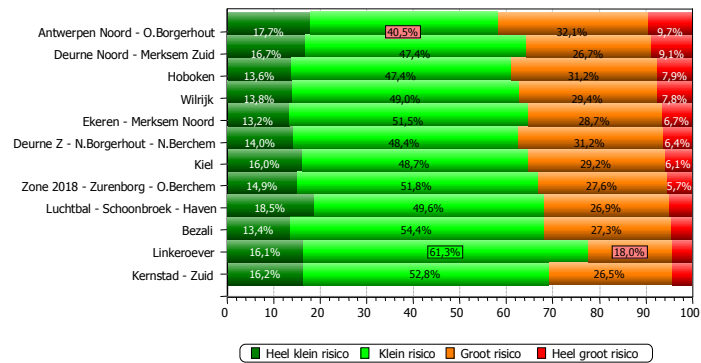
	prevalentie & incidentie, evolutie feiten acties ...	onveiligheidsgevoelens	overlast en buurtproblemen	effect / evaluatie	context analyses
recedive monitor	recedivegraad jeugddeling met beperkingen			jeugdcriminantie	
leefbaarheidsindex (voorheen veiligheidsindex)	algemene index op basis van survey en feitelijke registraties op geografisch niveau				geografisch
drugsmonitor	intake van hulpverlening				profiel analyse
prostitutie-monitor	intake van hulpverlening				profiel analyse
evaluatie cameratoezicht					
schoolprotocollen	meldingen scholen				naar school



STAD ANTWERPEN



risico perceptie op slachtofferschap verkeersongeval



STAD ANTWERPEN