

Financiering van het Hoger Onderwijs in Vlaanderen

Peter Parmentier,
Agentschap voor Hoger Onderwijs,
Volwassenenonderwijs en Studietoelagen

Ministerie van Onderwijs en Vorming



1

Korte voorstelling



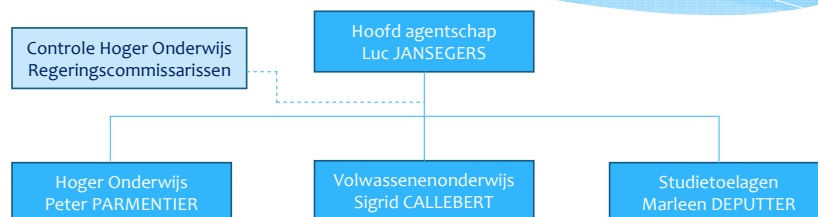
2

AHOVOS formeel gedefinieerd

- * Oprichtingsbesluit BVR 2-9-2005:
 - * Onderwijsdienstencentrum Hoger Onderwijs en Volwassenenonderwijs
 1. Verzorgen financiële dienstverlening aan personeel
 2. Verzorgen van de toekenning van de werkingsmiddelen
 3. Wegnemen van financiële drempels door bijdrage leveren aan gelijke kansenbeleid en democratisering van onderwijs
- * BVR 23-11-2007: wijziging BVR 2-9-2005
 - * Agentschap Hoger Onderwijs, Volwassenenonderwijs en Studietoelagen

3

AHOVOS organogram



4

Hoger Onderwijs – enkel cijfers



5

Globale cijfers - instellingen

Hogescholen	2006-2007	2010-2011
Aantal instellingen	22	22
Aantal inschrijvingen	113.560	141.768

Universiteiten	2006-2007	2010-2011
Aantal instellingen	7	7
Aantal inschrijvingen	90.187	111.607

Vestigingsplaatsen	2006-2007	2010-2011
Aantal vestigingsplaatsen	54	52
Aantal inschrijvingen	203.747	253.375

6

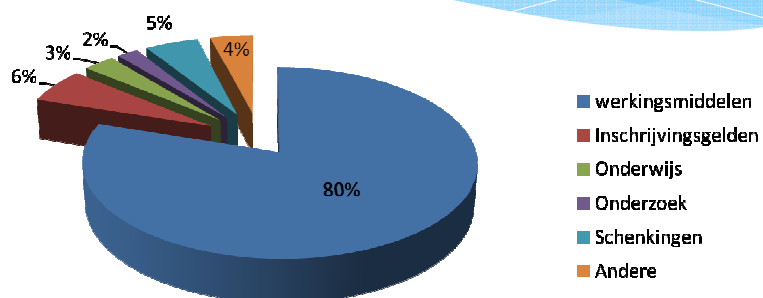
Globale cijfers - opleidingen

Professioneel gerichte bachelor	2006-2007	2010-2011
Aantal georganiseerde opleidingen	364	348
Aantal opleidingen	56	60
Aantal inschrijvingen	82.475	103.129
Academisch gerichte bachelor	2006-2007	2010-2011
Aantal georganiseerde opleidingen	393	289
Aantal opleidingen	144	107
Aantal inschrijvingen	63.175	73.266
Master	2007-2008*	2010-2011
Aantal georganiseerde opleidingen	454	484
Aantal opleidingen	244	269
Aantal inschrijvingen	20.886	38.377

* 1^{ste} jaar voor masteropleidingen

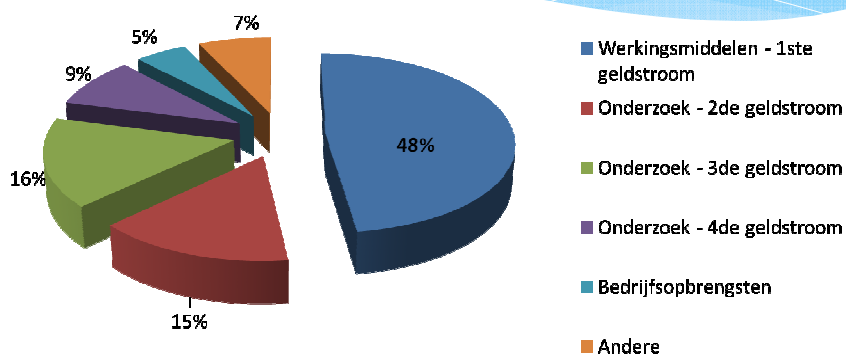
7

Financiële structuur hogescholen 2008



8

Financiële structuur universiteiten 2008



9

Inschrijvingsgelden in Vlaanderen inschrijving 54-66 studiepunten

	Minimum	Maximum
Niet-beurstariefstudent	€ 500,40	€ 567,80
Bijna-beurstariefstudent	€ 333,60	€ 378,60
Beurstariefstudent hogescholen	€ 100,00	
Beurstariefstudent universiteiten	€ 80,00	

10

“Decreet van 14 maart 2008 betreffende de financiering van de werking van de hogescholen en de universiteiten in Vlaanderen”

Basisfinanciering Hoger Onderwijs



11

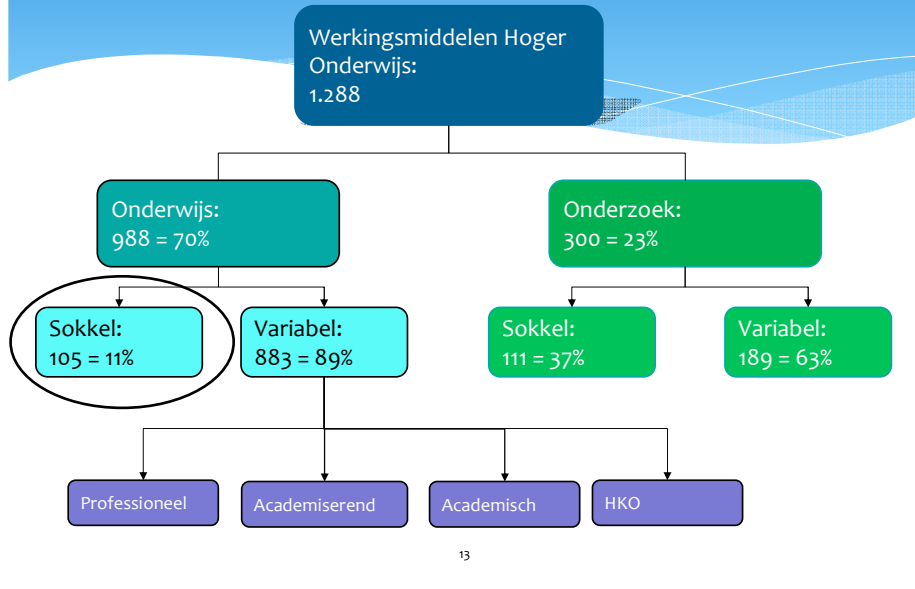
Principes van de architectuur

- ❖ Lump Sum financiering
- ❖ Student-gedreven
- ❖ Onderscheid onderwijs/onderzoek parameters
- ❖ Incentive tot resultaten: output gedreven
- ❖ Enveloppe: competitief model
- ❖ Kliksysteem: stijging of daling per 2% (studentenmiddelen)

Belangrijk contextelement:
autonome instellingen – verantwoording ex post

12

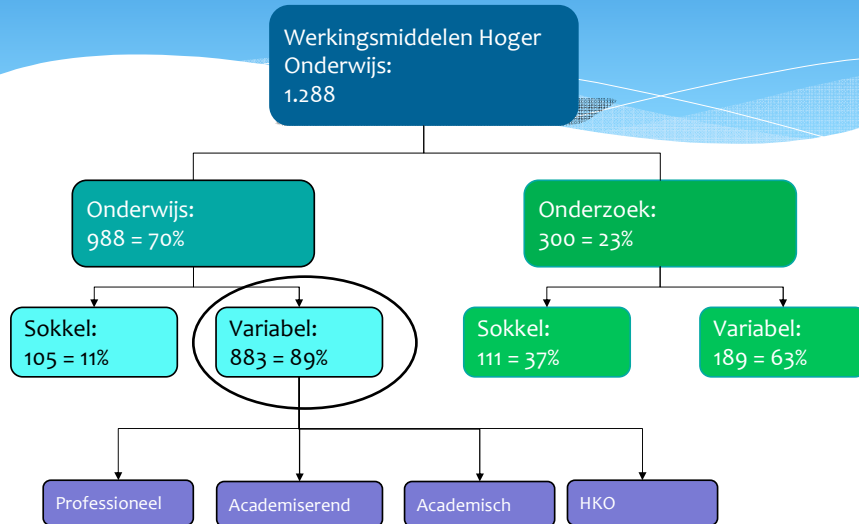
Samenstelling werking hoger onderwijs 2011 (in miljoen euro)



Verdeling? – sokkel onderwijs

- * Verdeeld op basis van “opgenomen studiepunten”
= “studiepunten, verbonden aan opleidingsonderdelen, waarvoor een student zich heeft ingeschreven in een bepaald academiejaar.
- * Tijdsvenster = 5 jaar (vb. 2010: gemiddelde over 03/04 t.e.m. 07/08)
- * Minimum schaal = 90.000 (+/- 1.500 studenten)
- * Degressief verdeeld:
 - * Tot 360.000 (6.000 studenten): X 3
 - * >360.000 tot 720.000 (12.000 studenten): X 2
 - * >720.000: X 0
- * Logica: middelgrote instellingen niet afstraffen voor schaalvoordelen van grootste instellingen

Samenstelling werking hoger onderwijs 2011



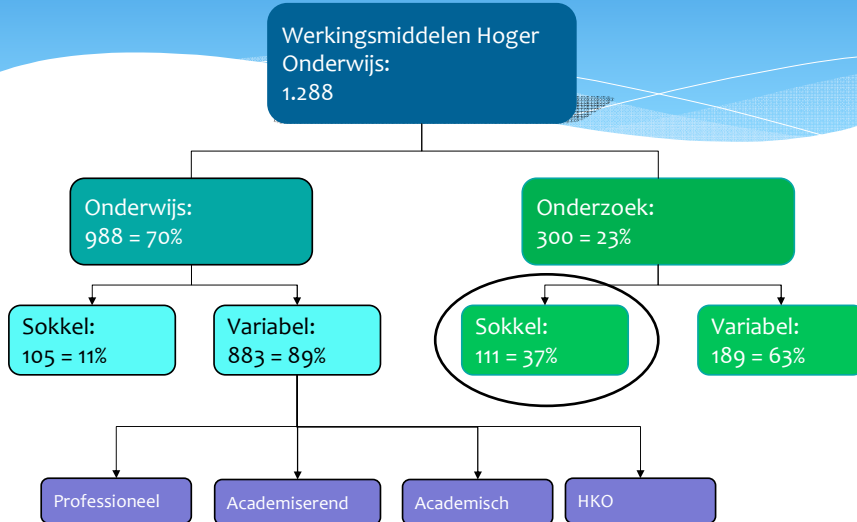
15

Verdeling? – variabel onderwijs

- * Verdeeld op basis van “financieringspunten”:
 - * Opgenomen studiepunten (tot de eerste 60)
 - * Verworven studiepunten (vanaf 61)
 - * Aantal diploma's
- * X puntengewicht per studiegebied
- * X boni voor studentenkenmerken (beurs-werk-functiebeperving)
- * Logica: Studentgedreven, output gestuurd

16

Samenstelling werking hoger onderwijs 2011



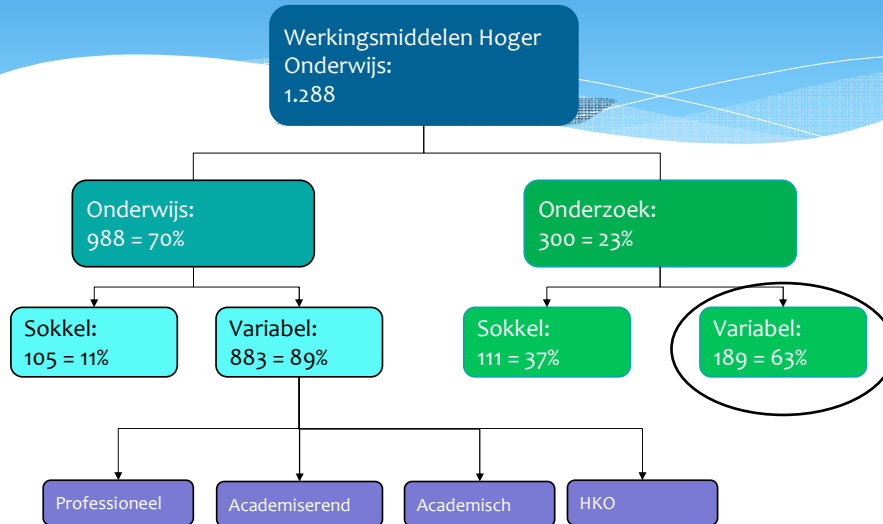
17

Verdeling? – sokkel onderzoek

- * Verdeeld op basis van:
 - * Doctoraten
 - * Publicaties
- * Minimum schaal: 50 doctoraten (over 5 jaar), 1.000 publicaties (over 9 jaar)
- * Degressief verdeeld Logica: cf. onderwijs sokkel

18

Samenstelling werking hoger onderwijs 2011



19

Verdeling? – variabel onderzoek

- * Verdeeld op basis van
 - * Academische diploma's associatie (24%)
 - * Doctoraatsdiploma's (40%)
 - * Publicaties en citaties (30%)
 - * Diversiteit en mobiliteit personeel (6%)
- * Voorafname KUB: 0,23% (idem BOF)
- * Logica: (nog) sterker output gedreven dan sokkel

20

Beheersmatige aspecten

Uitvoering



21

Enkele aandachtspunten

- ❖ Studentenloopbaan staat centraal, opleiding is een parameter
- ❖ Berekeningen over jaarlijks 200.000 inschrijvingen en 2.000.000 opleidingsonderdelen x 5 academiejaren
- ❖ Centrale databank: DHO
- ❖ Leerkrediet bepaalt “financierbaarheid” student

22

Enkele bedenkingen voor vandaag

- ❖ Integreren onderscheiden opleidingen binnen deze structuur is complex:
 - ✓ Flexibele organisatie hoger onderwijs
 - ✓ Herverdelend model: competitief
 - ✓ Aandacht voor dubbele financiering vanuit verschillende overheden (vb. ontwikkelingssamenwerking)
- ❖ Regelgeving biedt heel wat mogelijkheden om samenwerkingsmodellen op te zetten

23

Bedankt voor uw aandacht!

Stel gerust uw vragen

of later via
hogeronderwijs@vlaanderen.be



24