

Gender en loopbaanplanning

Vanuit een praktisch oogpunt in Defensie

Luitenant-kolonel Hilde SEGERS
Segers.hilde@hq.nato.int

Inhoud

- › Wetten en reglementen
- › Consequenties
- › Gender in de maatschappij
- › Conclusie

Wetten en reglementen

- › Belgische Anti-discriminatiewetgeving gebaseerd op:
 - Universele Verklaring van de Rechten van de Mens
 - Internationaal Humanitair Recht
- › UNSCR 1325 (2000)
 - Nationaal Actie Plan
- › Defensie
 - Defensie Actie Plan 1325
 - Diversiteitsbeleid

Diversiteitsbeleid Defensie

› Diversiteitsbeleid - Visie:

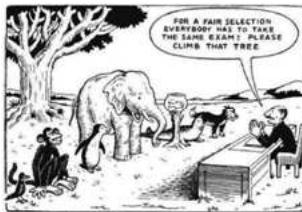
"Defensie is een organisatie waarin elk personeelslid zijn potentieel kan ontwikkelen en uitdrukken en ten volle kan bijdragen tot de operationaliteit en de goede werking van Defensie, met respect voor de principes, normen en waarden die haar kenmerken".



"We need to focus on diversity. Your goal is to hire people who all look different, but think just like me."

Aanwerving en retentie

- › Geen onderscheid (M/V) bij de aanwerving
- › Identieke ingangstesten (met coëfficiënt voor vrouwen)
- › Toegang tot alle functies, ook gevechtsfuncties



Balans "Work - Life"

- › Loopbaanonderbreking
- › Arbeidstijdregeling
- › Kinderopvang



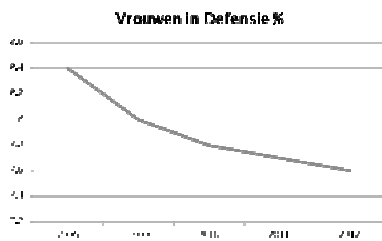
Loopbaan

- ▶ Alle functies open voor vrouwen
- ▶ Promotie op basis van competenties
- ▶ Mutaties rekening houdend met familiale en/of sociale situatie



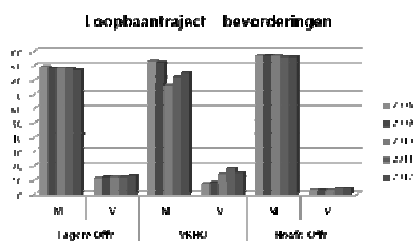
Consequenties ?

- ▶ Aanwerving en retentie



Consequenties?

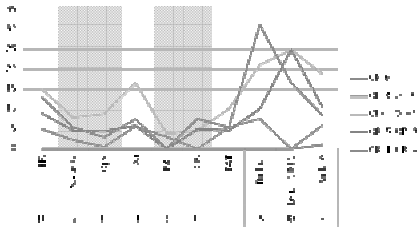
- ▶ Loopbaanplanning



Consequenties?

› Loopbaanplanning

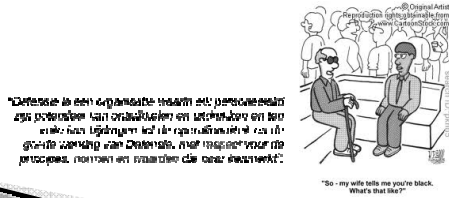
Vrouwen vs functies



Consequenties?

› Samenvattend:

- Aanwerving van vrouwen daalt
- Ondervetegenwoordiging in hogere graden
- Tewerkstelling in stereotiepe sectoren



Referentiekader – gender

RELIGIE...



Referentiekader – gender



EVOLUTIE...



Referentiekader – gender



Referentiekader – gender

BEELD IN DE MEDIA...



Wat is gender?

- › ≠ Geslacht
- › Generalisaties en stereotypen
- › Percepties en sociaal aanvaardbaar gedrag



Wat is gender?

- ▣ Stereotype kenmerken

WOMEN	MEN
dependent	independent
emotional	non-emotional
passive	aggressive
sensitive	tough-skinned
quiet	competitive
graceful	clumsy
innocent	experienced
weak	strong
flirtatious	active
self-critical	self-confident
soft	hard
sexually submissive	sexually aggressive
accepting	rebellious

Conclusie:

- › Culturele omgeving, opvoeding, geloofsovertuiging, media, economie EN OOK biologie maken dat de waardering en de positie van de vrouw verschilt van die van de man
- › Gezien de verschillende positie is er ook een verschillende participatiegraad
- › DIE NIET ENKEL TE VERKLAREN IS DOOR GENETISCHE VERSCHILLEN
- › Bovenstaande punten gelden ook voor andere minoriteiten (diversiteit).



Conclusie:

- Verschil tussen Defensie en de Politie
 - Actiedomein en contact met de burger
 - Aantal tewerkgestelde vrouwen vs "kritische massa"
 - Actieve politiek

