

cps
Centre for Policing & Security

De voortdurende herschikking van het inspectiewezen

Prof. dr. emeritus Paul Ponsaers

BID's

12/11/2015 CPS - Studielijn BID's en Fraude 1

cps
Centre for Policing & Security

Verhouding tussen Bijzondere Inspectiediensten en Politie

Algemene politiediensten	Bijzondere politiediensten	Bijzondere inspectiediensten	Geïntegreerde politiedienst
Gerechtelijke politie	Spoorwegpolitie	Lappendeken, met partiële reorganisaties, ^{ad hoc} Hoog Comité van Samenwerkingsverbanden onderling en met politie Sociale inspecties Fiscale inspecties +/- 150 andere inspecties	Federale politie
Rijkswacht	Zeevaartpolitie		Eén geïntegreerd systeem, met een eigen statuut, opleiding, datasystemen, bevoegdheden, edm.
Gemeentepolitie	Luchtvaartpolitie		
			Zonale politie

BID's

12/11/2015 CPS - Studielijn BID's en Fraude 2



Centre for
Policing & Security

De robuuste federale BID's


<p>1. FOD Binnenlandse Zaken</p> <p>2. FOD Financiën</p> <p>3. FOD Werk, Arbeid & Sociaal Overleg (WASO)</p> <p>4. FOD Sociale Zekerheid (RSZ)</p> <p>5. FOD Volksgezondheid, Veiligheid van de Voedselketen en Leefmilieu</p> <p>6. FOD Economie, K.M.O., Middenstand en Energie</p> <p>7. FOD Mobiliteit en Vervoer</p>	<p>1.1. Algemene Directie Preventie en Veiligheid (VPS) 1.2. Federaal Agentschap voor Nucleaire Controle (FANC)</p> <p>2.1. Algemene Administratie Douane en Accijnzen (AAD&A) 2.2. Bijzondere Belastinginspectie (BBI)</p> <p>3.1. Algemene Directie Toezicht op de Sociale Wetten (TSW) 3.2. Algemene Directie Toezicht Welzijn op het Werk (TWW) 3.3. Rijksdienst voor Arbeidsvoorziening (RVA)</p> <p>4.1. Sociale Inspectie (SI)</p> <p>5.1. Federaal Agentschap Veiligheid Voedselketen (FAVV) 5.2. Federaal Agentschap Geneesmiddelen en Gezondheidsproducten (FAGG)</p> <p>6.1. Algemene Directie Economische Inspectie 6.2. Bestuur Kwaliteit en Veiligheid</p> <p>7.1. DG Luchtvaart (DGLV) – Inspectie Luchtvaartveiligheid 7.2. DG Maritiem Vervoer (DGMV) – Scheepvaart Inspectie 7.3. DG Wegvervoer en Verkeersveiligheid (DGWVVV) 7.4. DG Spoorvervoer 7.5. Instituut voor Postdiensten en Telecommunicatie (BIPT)</p>
--	---



De gewestelijke BID's

<p>1. Beleidsdomein Financiën en Begroting (FB)</p> <p>2. Beleidsdomein Welzijn, Volksgezondheid en Gezin (WVG)</p> <p>3. Beleidsdomein Leefmilieu, Natuur & Energie (LNE)</p> <p>4. Beleidsdomein Werk en Sociale Economie (WSE)</p> <p>5. Beleidsdomein Mobiliteit en Openbare Werken (MOW)</p> <p>6. Beleidsdomein Ruimtelijk Ordening – Woonbeleid – Onroerend Erfgoed (RWO)</p>	
--	--

12/11/2015
CPS - Studielijn BID's en Fraude
3

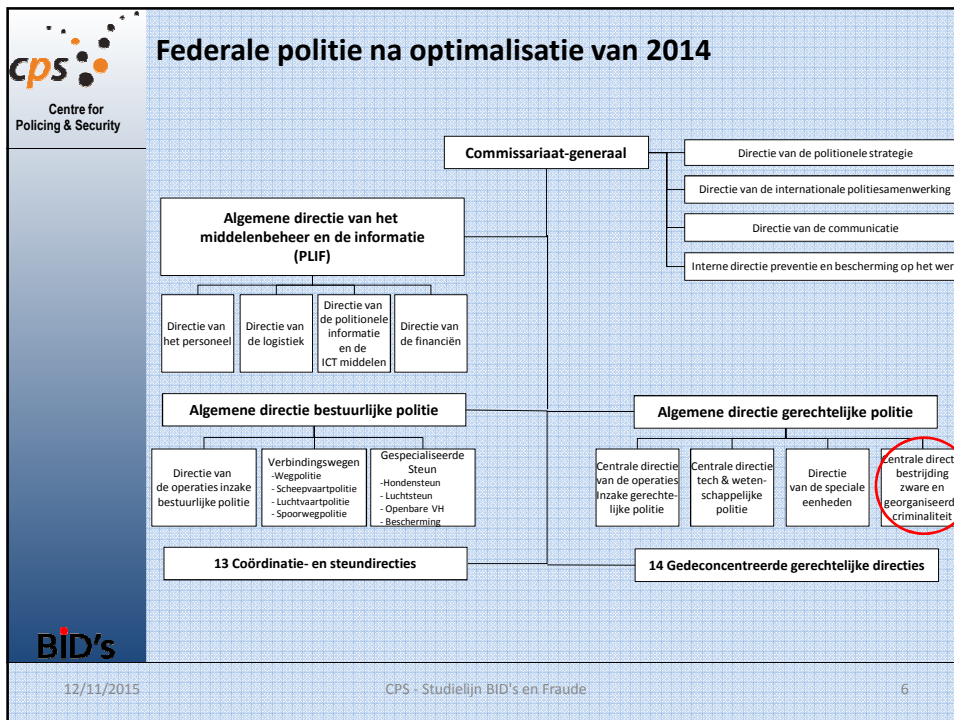
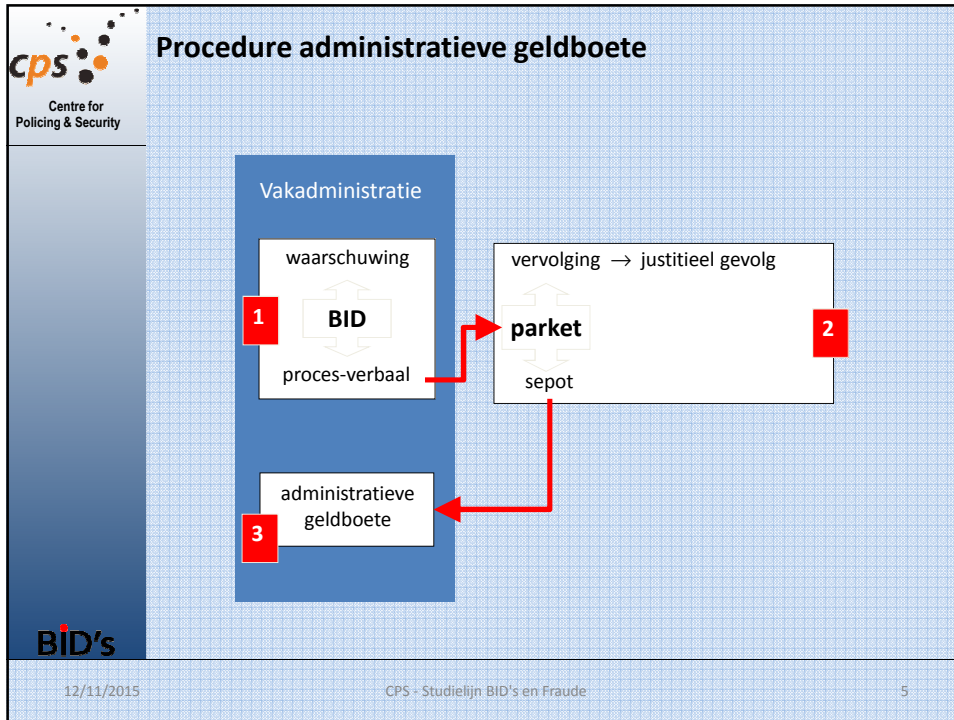


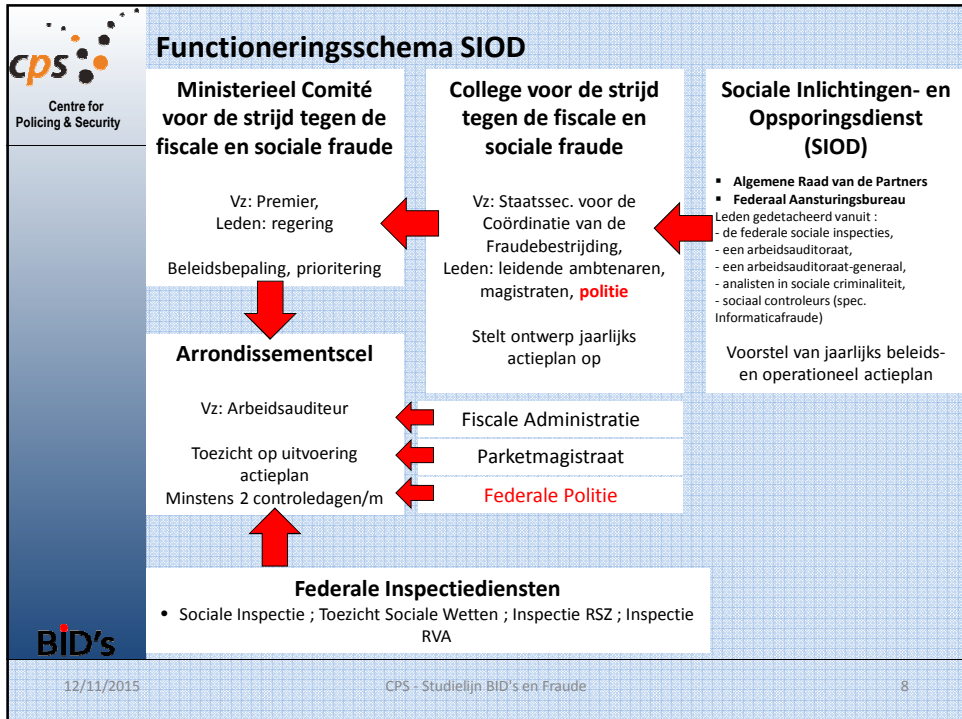
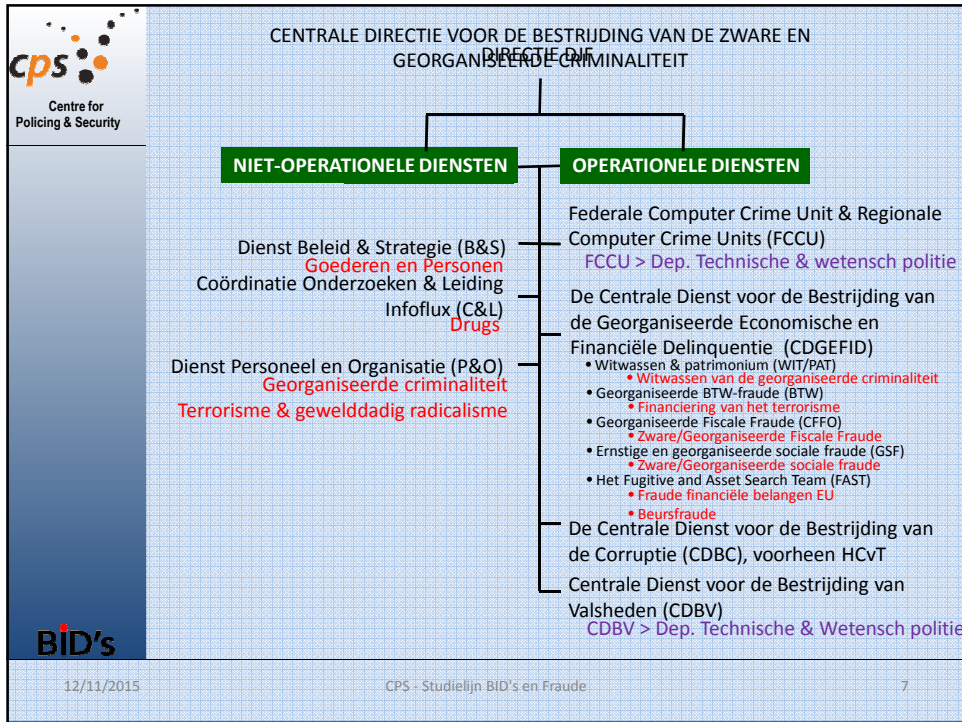
Centre for
Policing & Security

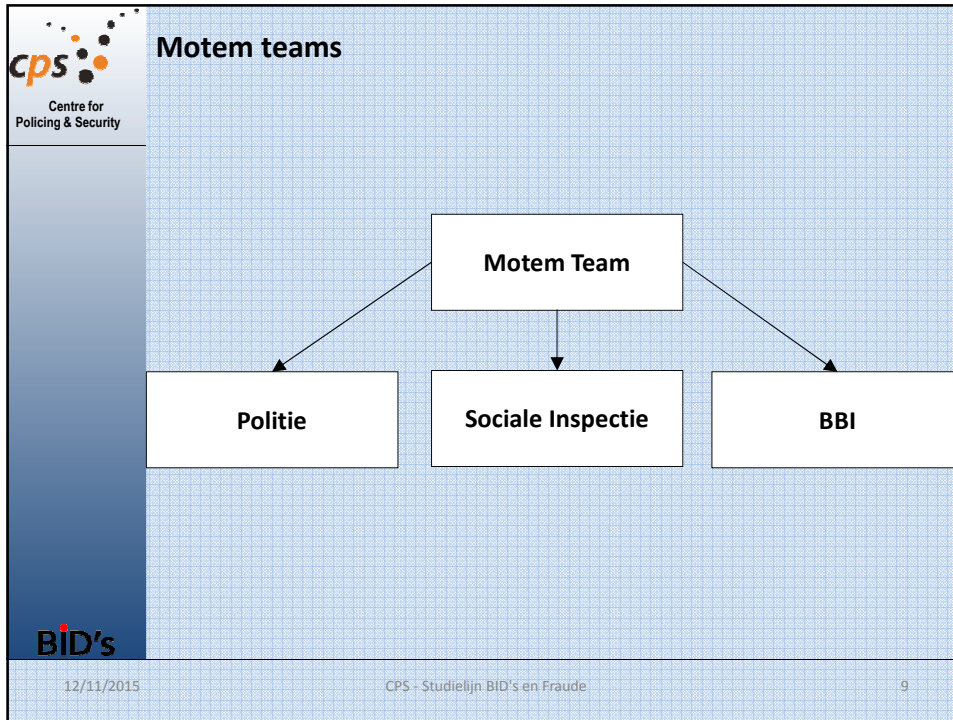
Vergelijking tussen Bijzondere Inspectiediensten en Politie

	Bijzondere Publieke Inspectiediensten	Reguliere Publieke Politiediensten
Wettelijke basis		
Bevoegdheden		
Doelgroep		
Victimisering		
Filosofie		

12/11/2015
CPS - Studielijn BID's en Fraude
4







cps
Centre for
Policing & Security

Detachering fiscale ambtenaren

- **1980**: strafvordering in fiscale zaken wordt aan het O.M. toevertrouwd . Te weinig kennis, geen eigen gespecialiseerde mensen en middelen
- Groeiende samenwerking met belastingadministratie (meer specifiek tussen politie en BBI); fiscale ambtenaren kunnen optreden als expert of technische bijstand verlenen bij huiszoeken of verhoren
- Kritiek op deze samenwerking (omwille van geheim karakter van het onderzoek, de onpartijdigheid van de onderzoeksrechter, ...)
- Wet van 4 augustus **1985** : Invoering van "*Charter van de Belastingplichtige*": fiscale ambtenaren kunnen enkel nog gehoord worden als getuigen
- Fiscale substituten worden benoemd, maar behandelden ook andere dossiers; andere parketmagistraten blijven bevoegd voor fiscale strafzaken
- **Jaren '90**: Detachering van fiscale ambtenaren naar de parketten (**nu 23**) en de federale politie, CDGEFID (**nu 14**). Beschikken over bevoegdheid van 'officier van gerechtelijke politie, hulpofficier van de procureur des Konings'
- **Nederland**: Ondersteuning door enkel fiscale ambtenaren brengt risico mee dat enkel door 'fiscale bril' wordt gekeken: "*financiële recherche is breder dan enkel fiscaliteit*"
- Nationale Politie Nederland heeft intussen **meer dan 200** FinEc-zij-instromers geworven uit de private sector (accountancy, banken, verzekeraars, makelaarskantoren etc). Minder dan 10% uit de fiscaliteit.
- Er volgen **nog ca. 200** zij-instromers waarbij diversiteit qua achtergrond beoogd wordt.

BID's

12/11/2015 CPS - Studielijn BID's en Fraude 10