

Etnisch profileren in



Dr. Sinan ankaya

@s1nancankaya
www.sinancankaya.nl

Apr.



Etnisch profileren

Etnisch profileren



Redelijke rechtvaardiging

Disproportionaliteit

Redelijke rechtvaardiging

Redelijke rechtvaardiging



Deugt het?

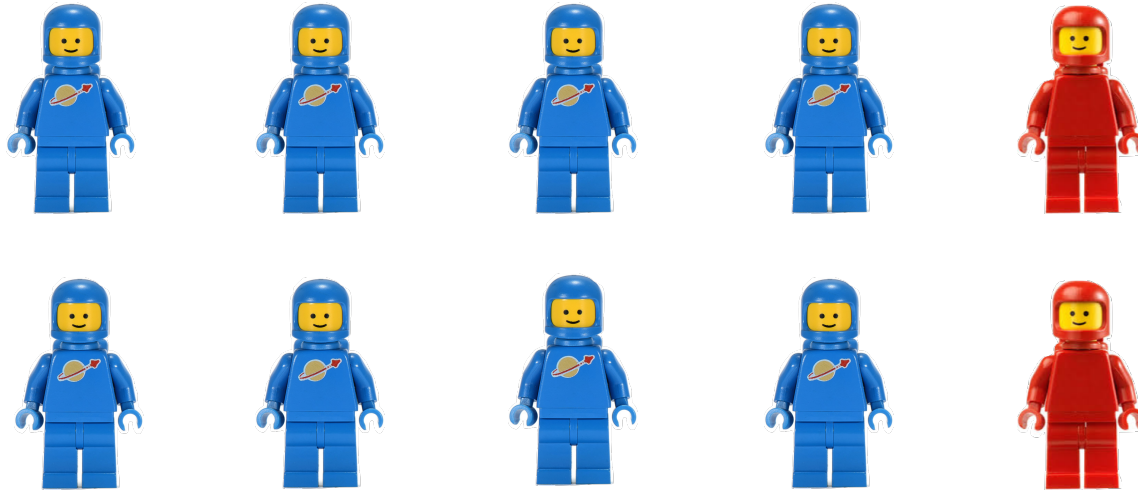


Wat levert het op?

(Dis)proportionaliteit

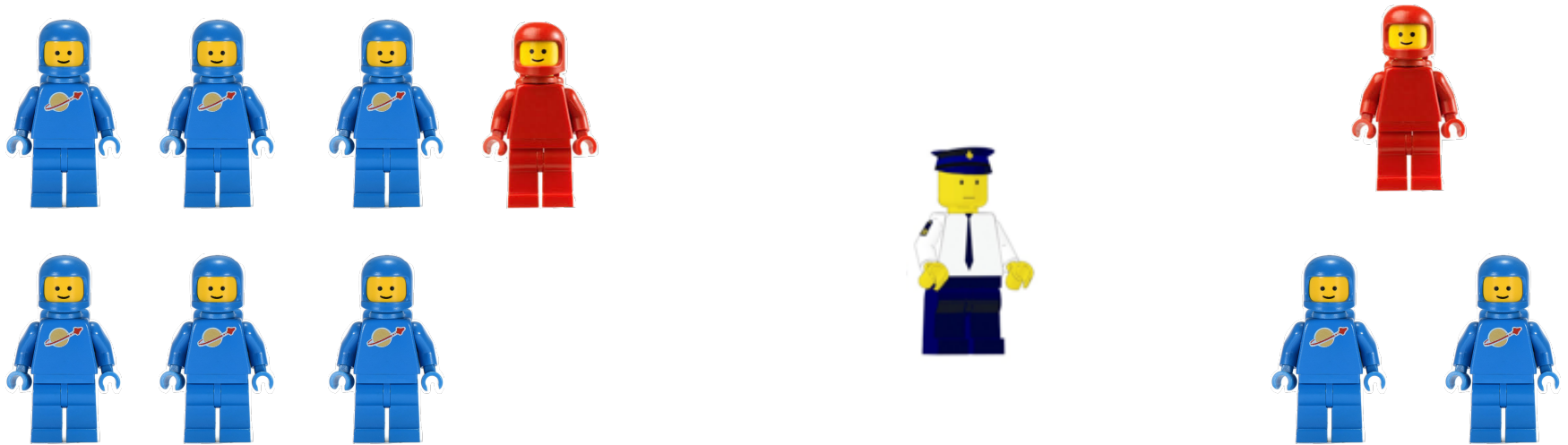
1. Aandeel bevolking
2. Zichtbare bevolking
3. *Violaters* maatstaf

1. Aandeel bevolking



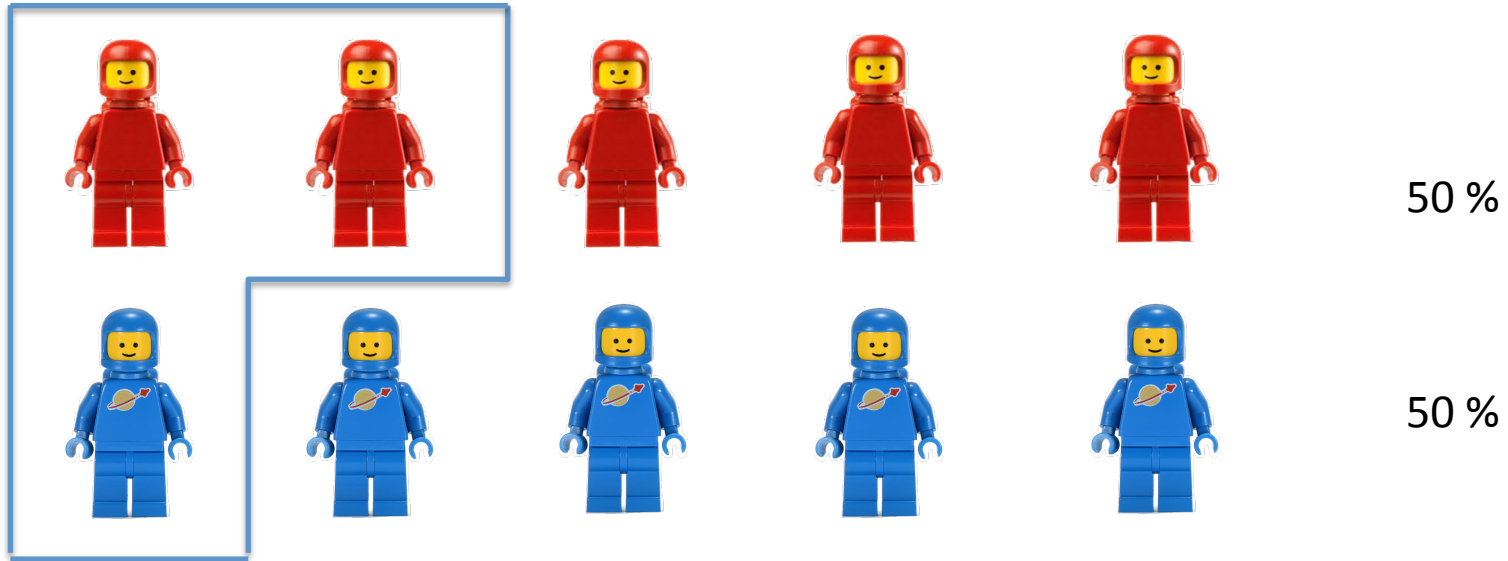
Als percentage politiecontroles gericht op rode mensen groter is dan 20%, dan is er sprake van etnisch profileren

2. Zichtbare bevolking



Als percentage politiecontroles gericht op rode mensen groter is dan 33%, dan is er sprake van etnisch profileren

3. *Violaters* maatstaf



Rode mensen zijn twee keer vaker in overtreding dan blauwe mensen (20%)
Politie wil 'pakkans vergroten': gaat vier maal zoveel rode mensen aanhouden

Bij 100 controles worden 80 rode en 20 blauwe mensen aangehouden.

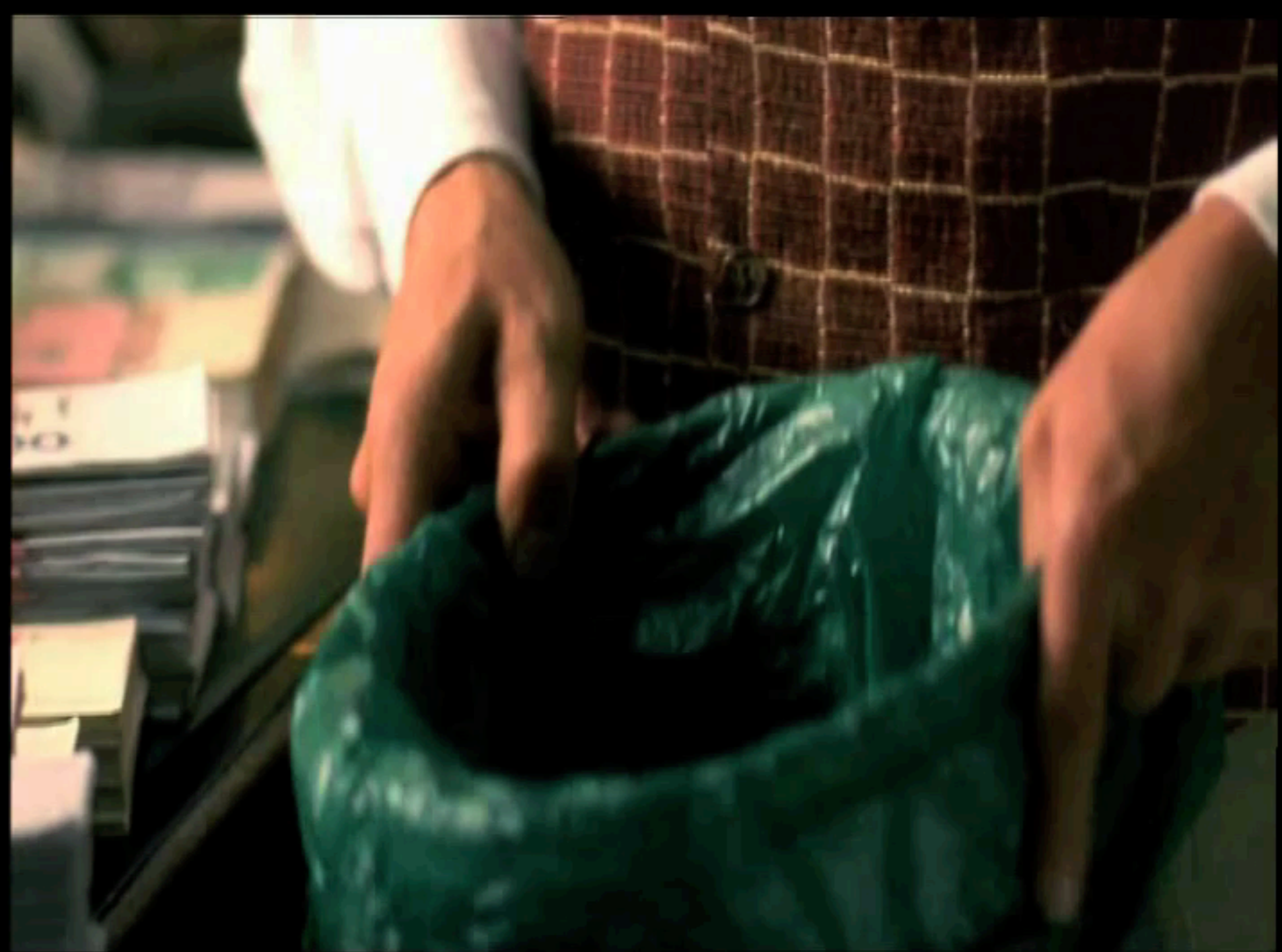
16 rode mensen worden terecht aangehouden (20% van 80)

64 rode mensen worden onterecht aangehouden (80% van 80)

2 blauwe mensen worden terecht aangehouden (10% van 20)

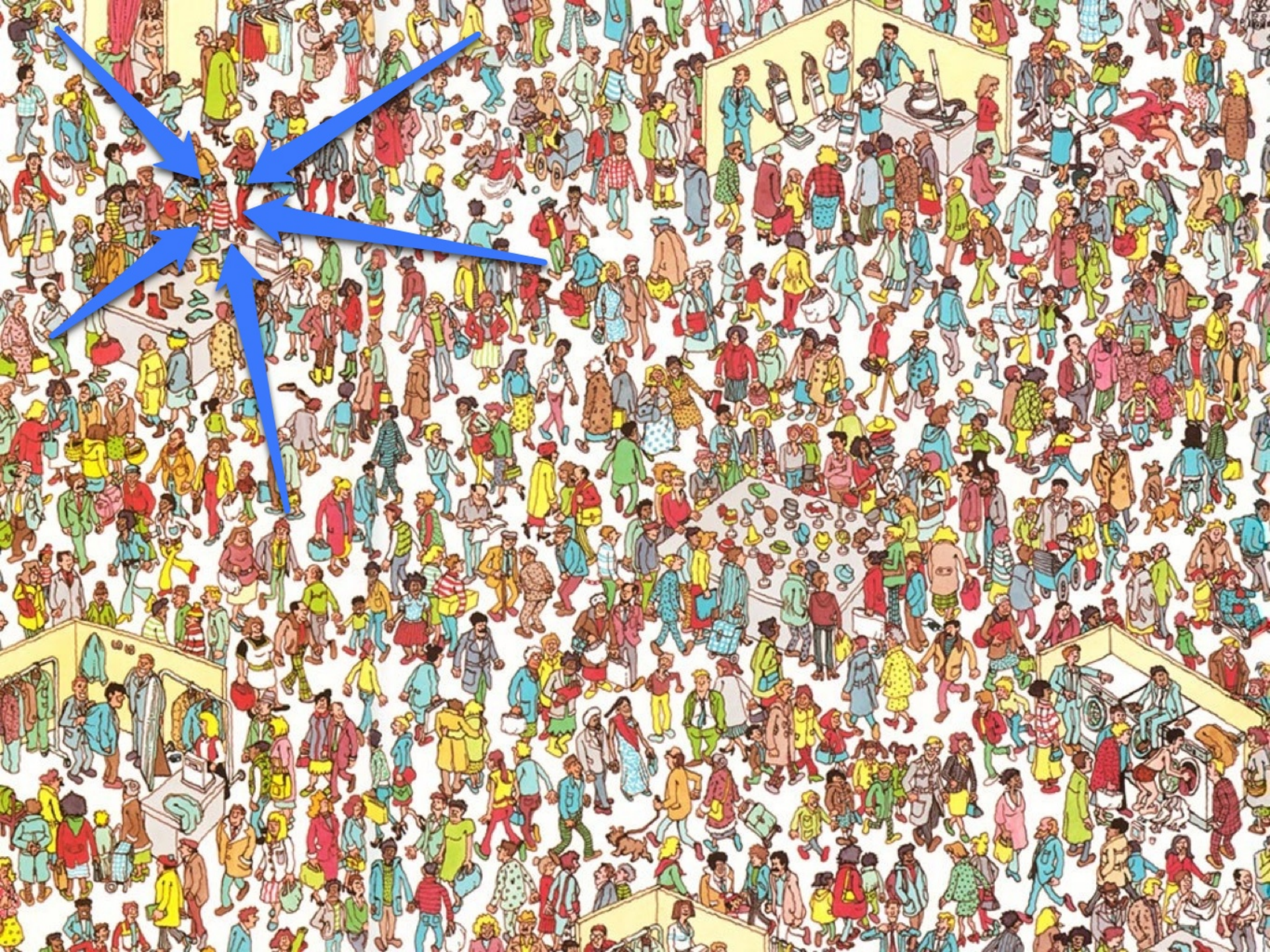
18 blauwe mensen worden onterecht aangehouden (90% van 20)

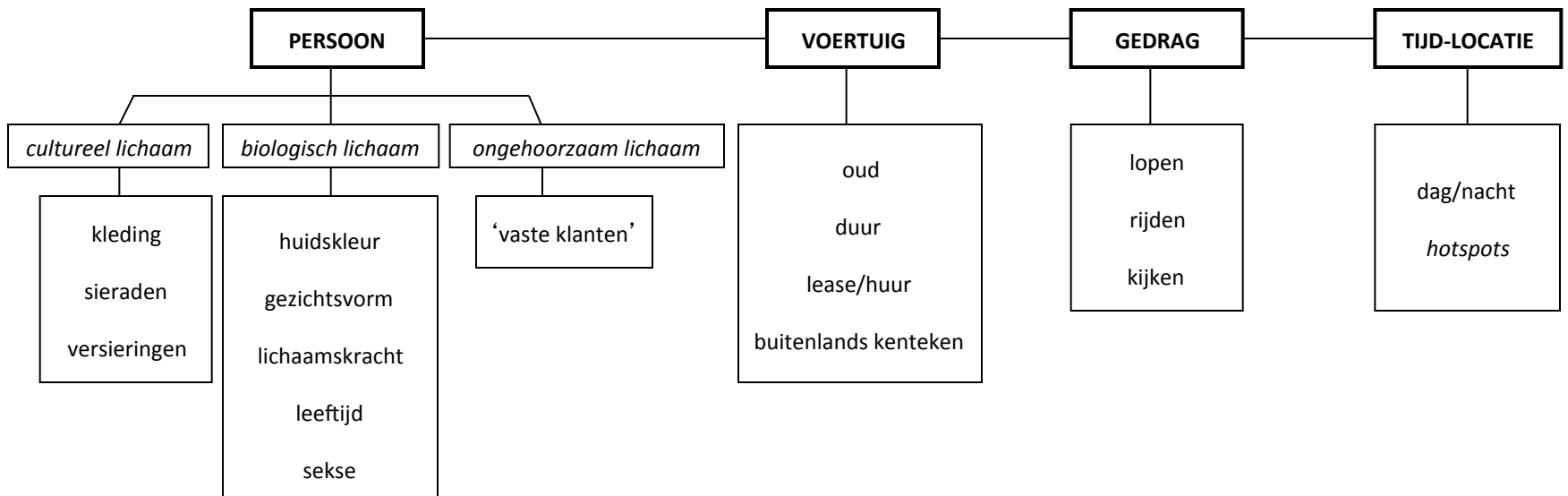






DE WAAR-IS-WALLY ZOEKER





I. Voorbeeld van controle

“Kijk in die dure laan. In die echte dure laan reed laatst een *shabby* auto, een Toyota Starlet met een Marokkaan d’r in. Die wordt gecontroleerd. Waarom? In die straat rijden geen Marokkanen in Toyota Starlets! Die wonen daar helemaal niet, het is zo’n dure wijk. Wat doe je daar? Je kan er ook niet verdwalen. En dan blijkt ie antecedenten te hebben voor de Opiumwet. Dus dan denk ik dat hij cocaïne aan het rondrijden was. Hij zit in een dure wijk waar veel yuppen wonen, die ook uitgaan en alles. Dus wij merken dat er heel veel koeriertjes in onze wijk rijden. Nou ja goed, ik heb niks bij hem aangetroffen.”

I. Voorbeeld van controle

“Kijk in die dure laan. In die echte dure laan reed laatst een *shabby auto*, een *Toyota Starlet* met een *Marokkaan* d’r in. Die wordt gecontroleerd. Waarom? *In die straat rijden geen Marokkanen in Toyota Starlets! Die wonen daar helemaal niet, het is zo’n dure wijk.* Wat doe je daar? Je kan er ook niet verdwalen. En dan blijkt ie antecedenten te hebben voor de Opiumwet. Dus dan denk ik dat hij cocaïne aan het rondrijden was. Hij zit in een dure wijk waar veel yuppen wonen, die ook uitgaan en alles. *Dus wij merken dat er heel veel koeriertjes in onze wijk rijden.* Nou ja goed, ik heb niks bij hem aangetroffen.”

- + Hoog sociaal-economisch niveau
- + Oud voertuig: ‘roestbak’
- + Biologisch lichaam
- + Verschil: (a) persoon-locatie
(b) voertuig-locatie

- + Politie-informatie



Wees waaks!

De politie stelt alles in het werk om overvallen, straatroven en inbraken te voorkomen en de daders te pakken. De politie kan dit echter niet alleen.

Als hondenbezitter behoort u tot een bijzondere groep inwoners. U laat elke dag de hond uit in de wijk. Waarschijnlijk loopt u vaste rondjes en omdat u zo vertrouwd bent met de eigen omgeving vallen afwijkende situaties snel op.

Denk bijvoorbeeld aan een onbekende in de tuin van de burens, vreemde personen die aan auto's rommelen of verdachte personen die rondhangen op straat. Als u dat ziet en op dat moment de politie belt, dan helpt u ons enorm.

112 daar pakken we boeven mee!

Ziet u een inbraak? Of ziet u iets opvallends bij u in de buurt? Twijfel dan geen seconde en bel direct 112. Geef u de politie zoveel mogelijk informatie. Noteer bijvoorbeeld het kenteken van de verdachte auto en/of het signalement van de verdachte persoon. Geef dit door aan de politie.

Criminelen hebben een hekel aan oplettende burgers! Mogen uw burens op u rekenen?

Verantwoordelijkheid van de burger

Conclusie

1) Er is feitelijk sprake van etnisch profileren.

2) Politiediscriminatie is zowel bestaand als vermeend.

3) Bestaand of vermeend, het effect is significant.

Risico's

- (1) Het staande houden, controleren en arresteren van *onschuldige* burgers (*false positives*);
- (2) Ineffectieve toepassing van politieel capaciteit;
- (3) De ondermijning van de legitimiteit van de uitvoerende macht;
- (4) De stigmatisering van groepen;
- (5) Het vervreemden van groepen die de politie kunnen helpen bij het signaleren van criminele activiteiten en dus het reduceren van onveiligheid.

Dank

@s1nancankaya
www.sinancankaya.nl