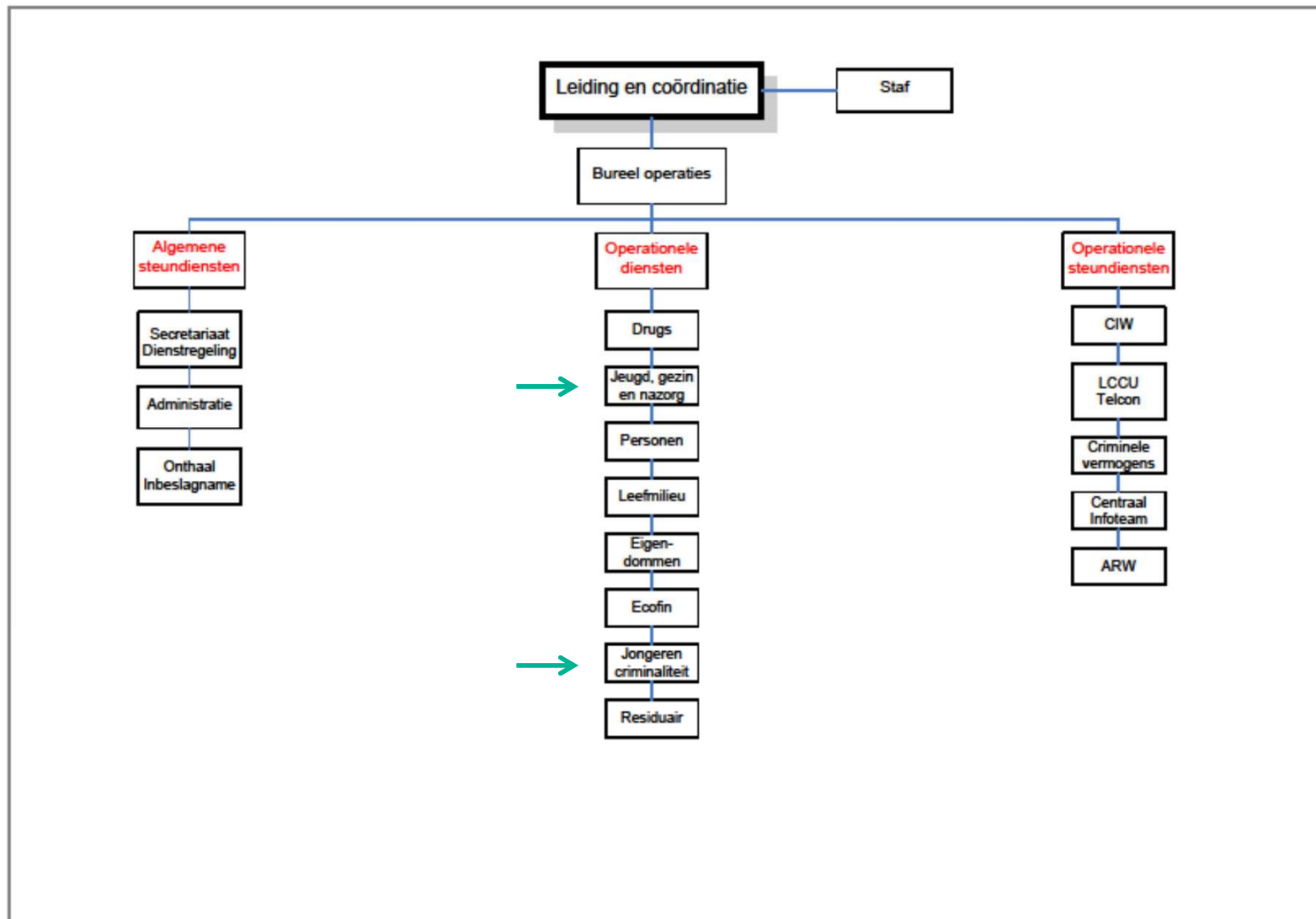




Organogram Lokale Recherche





Lokale Recherche

Jeugd, gezin en nazorg

2015



Inhoud

- Locatie
- Samenstelling dienst
- Kerntaken
- Specifieke taken
- Vragen



Locatie

- Lokale Recherche Dienst *Jeugd,gezin en nazorg*
- LP/LR/*JGN*
- Adres:*Maréestraat 1, 2140 Antwerpen -
Borgerhout*
- Tel: *03/338.19.19*
- Fax: *03/338.19.97*



Samenstelling dienst

- Diensthoofd: CP Rens Renilde
- Teams: 3 reactieve teams en een team Bijzondere opdrachten die werken rond Jeugd
- Nazorg werkt in één groep van 12 maatschappelijk assistenten en 6 dossierbeheerders.
- Aantal rechercheurs 26 bij jeugd en 6 bij nazorg
- Aantal Calog-medewerkers 18 ma's jeugd en 12 nazorg



Kerntaken

Jeugd

- *Zedenmisdrijven: verkrachting – aanranding der eerbaarheid – genitale verminking door minderjarigen op minderjarige slachtoffers
door meerderjarigen op minderjarige slachtoffers*
- *Kindermishandeling en -verwaarlozing: slagen en verwondingen – kinderen of onbekwamen achterlaten in behoeftige toestand – onthouden van voedsel of verzorging aan minderjarigen of onbekwamen*
- *Parentale ontvoering van minderjarigen*
- *Verdwijningen/weglopers*
- *Verontrustende opvoedingssituatie en intra familiaal geweld waarbij een minderjarige het slachtoffer is*
- *Spijbelproblematiek*
- *Naturalisaties en adopties*
- *Sociale onderzoeken n.a.v. een als misdrijf omschreven feit gepleegd door minderjarige met uitzondering van die feiten die door Jongerencriminaliteit worden onderzocht*



Kerntaken

Nazorg: Maatschappelijk assistenten

- Nemen de politionele slachtofferbejegening voor hun rekening
- Leveren 24u/24u permanentie aan 1ste lijnsdiensten
- Op vraag van magistraten Jeugd en gezin zijn zij een eerste filter in intrafamiliaal geweld dossiers

Nazorg: Dossierbeheerders

- Dossierbeheer, -opbouw en -opvolging inzake intrafamiliaal geweld dossiers, samen met externe en interne partners trachten zij herhaling van geweld te voorkomen en veiligheid te bieden aan alle betrokkenen in het gezin



Specifieke taken

JEUGD: Bijstand collega's bij acties indien kinderen aanwezig in woning waar actie doorgaat

Bijstand bij interventie → "heterdaad kinderverwaarlozing" bv deurwaarder

NAZORG: Bijstand aan alle collega's LPA bij slechtnieuwsmeldingen, acties, zware verkeersongevallen, ...



Lokale Recherche

Jongerencriminaliteit

2015



Inhoud

- Locatie
- Samenstelling dienst
- Kerntaken
- Specifieke taken
- Vragen



Locatie

- Lokale Recherche Dienst *Jongerencriminaliteit*
- LP/LR/*JC*
- Adres: *Mechelsesteenweg 127-131 te 2018 Antwerpen*
- *3^e verdieping*
- Tel: 03/2928689
- Fax: 03/2928614



Samenstelling dienst

- Diensthoofd: *HINP Rudi Calander*
- Teams: *3 onderzoekteams*
- Aantal rechercheurs: *18*
- Aantal Calog-medewerkers: *2 maatschappelijk assistenten (jongerenoverlast)*



Kerntaken

- Aanpak straatcriminaliteit: verder onderzoek van **diefstallen met geweld** (inclusief de feiten gewapenderhand en de handtasroven) gepleegd op de **openbare weg**. Ook ernstige vormen van opzettelijke slagen en verwondingen, bedreiging en afpersing (extreem geweld, mediagevoelig, werkonbekwaamheid slachtoffer) krijgen opvolging.
- Aanpak overlast: alle verkregen zachte informatie inzake **storend gedrag van jongeren** wordt gebundeld en verspreid naar alle interne (politiediensten) en externe partners (bv. stedelijke diensten, buurtregie, jeugdinterventie, e.a.) voor verdere opvolging van de jongeren en de gepaarde overlast.
- Doelgroep: jongeren tot 25 jaar



Specifieke taken

- Analyse 24u feiten / KV (overlastmeldingen)
- Carthografische visualisatie feiten
- Detectie clusters en dadergroeperingen
- Detectie concrete exploiteerbare opsporingsindicaties
- Dossierbeheer (opsporings- en gerechtelijk onderzoek)
- Interview gevatte daders in cellencomplex (opmaak fiche)
- Update fotobestand HORUS
- Deelname overlegfora (jongerenoverlast)
- Controle huisarresten
- Deelname dienstactie P12
- Kleine permanentie 8-22u LR/JC
- Grote permanentie Lokale Recherche
- Celsiusprocedure (calamiteiten)



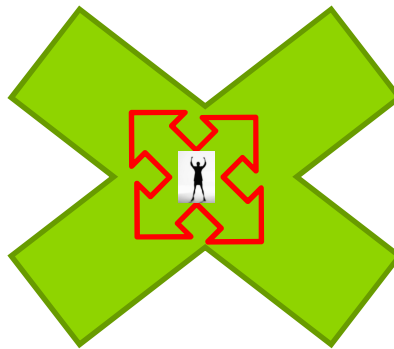
Globale aanpak

Repressie

CIT: analyse 24u feiten / MA: KV (overlast)
Cartografische visualisatie
Detectie clusters
Doorgedreven opsporingsonderzoek
Kleine permanentie 8-22u
Actie P12

Proactie & preventie

Toezicht "hotspots"
Interview jongeren bij voorleiding
Database HORUS
Bemiddelingsteams
Celsiusprocedure (calamiteiten)
Deelname overlegfora (jongerenoverlast)
Aanmelden jongeren bij Jeugdinterventie
In kaart brengen dadergroeperingen
Anonimiteit doorbreken



Nazorg

Controle huisarrest
Veelplegers, traject op maat...
Hercontactname slachtoffer (-5d)
SLAZO
Jeugdinterventie

Partners

Wijkwerking en Interventie
Jeugd, gezin en nazorg (spijbelen, VOS,...)
Adam, Elegast, ... (cliëntopvolging)
Jeugdinterventie



Nog vragen?

