

La formation policière au Québec

PIERRE SAINT-ANTOINE,
DIRECTEUR

BUREAU DES AFFAIRES
INSTITUTIONNELLES
ET DES COMMUNICATIONS

BRUXELLES
16 OCTOBRE 2008

Plan de la présentation

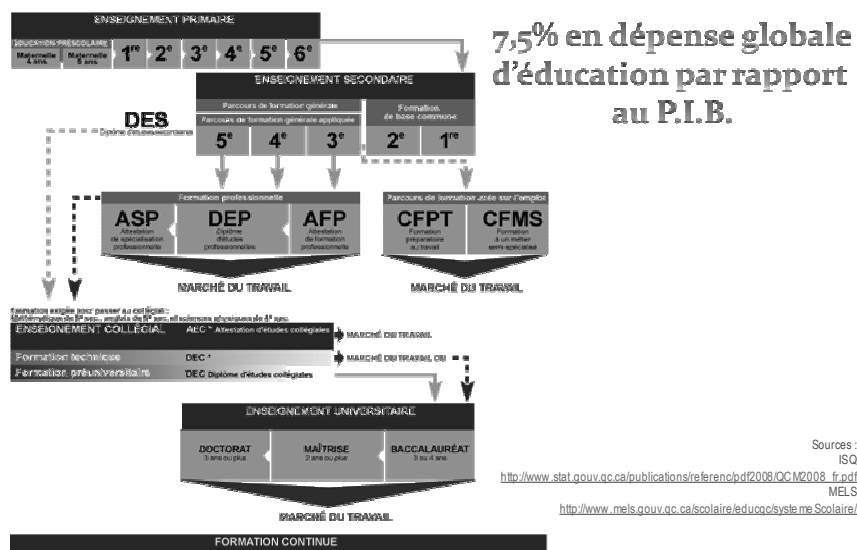
- **Le Québec**
- **Les corps de police du Québec**
- **Les écoles de police canadiennes**
- **L'École nationale de police du Québec**
- **Le continuum de formation**
- **Le cheminement scolaire de l'aspirant policier**
 - Le programme de formation initiale en patrouille-gendarmerie
- **La formation universitaire**
 - Les programmes de formation initiale
 - Le perfectionnement professionnel
- **La formation sur mesure et les programmes de formation des autochtones**
- **La recherche**
 - Le CIDRAP
 - Le CIS
- **Le CAPP**
- **L'international**
- **Les défis et perspectives**

Portrait du Québec

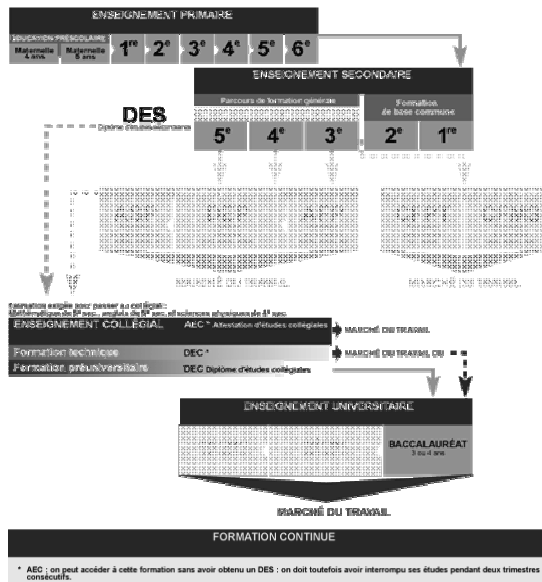
- **Superficie de 1,7 million km²**
- **Population de 7,7 millions habitants**
 - 3,2 millions de ménages
 - Population en milieu urbain : 80%
- **1 476 municipalités**
 - 9 municipalités de plus de 100k habitants
 - 46% de la population totale du Québec
 - 930 municipalités de moins de 3k habitants

Sources : ISQ http://www.stat.gouv.qc.ca/publications/referencbd/2008/CCM2008_fr.pdf
http://www.stat.gouv.qc.ca/donstat/sociale/demographie/dons_regn/regional/MUN_1996-2007_GEO_01-08-2008.xls

Le système scolaire du Québec



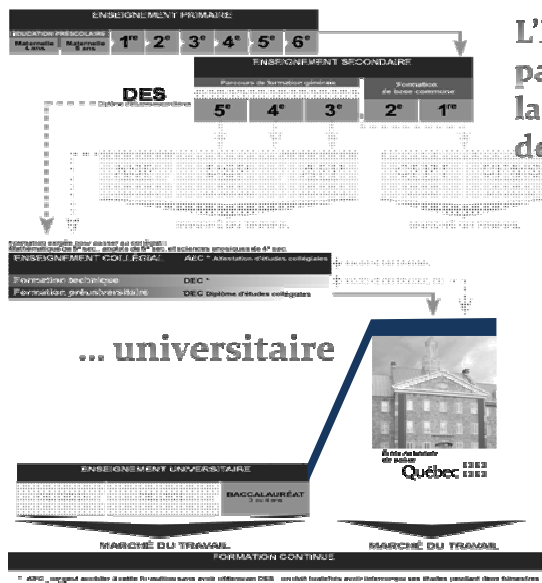
Le système scolaire du Québec



Cheminement relatif à la formation policière

* AEC : on peut accéder à cette formation sans avoir obtenu un DES ; on doit toutefois avoir interrompu ses études pendant deux trimestres consécutifs.

Le système scolaire du Québec



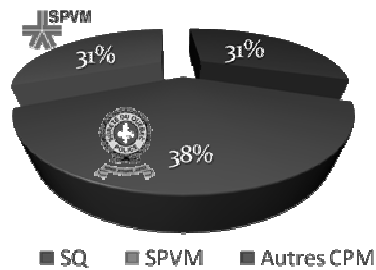
L'École offre en partenariat de la formation de niveau...

... universitaire

* AEC : on peut accéder à cette formation sans avoir obtenu un DES ; on doit toutefois avoir interrompu ses études pendant deux trimestres consécutifs.

Les corps de police au Québec

Répartition des 13 925 policiers du Québec



Patrouille-gendarmerie
Enquête
Gestion policière

6 niveaux de services

N1 < 100k habitants

12 corps de police

N2 de 100k à 199 999 habitants

17 corps de police

N3 de 200k à 499 999 habitants

3 corps de police :

- Service de police de Gatineau
- Service de protection des citoyens de Laval
- Service de police de Longueuil

N4 de 500k à 999 999 habitants

N5 > 1M habitants

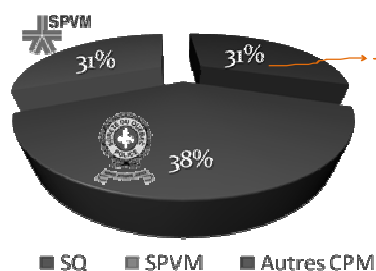
N6 Police provinciale

Source : MSP

<http://www.msp.gouv.qc.ca/police/police.asp?txiSection=statistiques&txiCategorie=2006&txiNomAutreFichier=personnel.htm>

Les corps de police au Québec

Répartition des 13 925 policiers du Québec



Patrouille-gendarmerie
Enquête
Gestion policière

6 niveaux de services

N1 < 100k habitants

N2 de 100k à 199 999 habitants

N3 de 200k à 499 999 habitants

N4 de 500k à 999 999 habitants

SPVQ traitant notamment :

- Meurtre ou tentative de meurtre par org. criminelles interrégionales (coll. SQ)
- Intervention à risque élevé
- Groupe tactique d'intervention

N5 > 1M habitants

SPVM traitant notamment :

- Gestion d'événements terroristes
- Import et export de drogues (coll. SQ)
- Trafic d'armes et d'explosifs

N6 Sûreté du Québec

SQ traitant notamment :

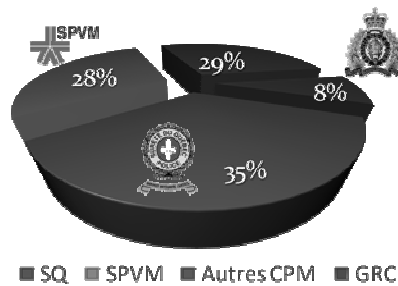
- Lutte contre le crime organisé
- Cybersurveillance
- Liaison avec Interpol

Source : MSP

<http://www.msp.gouv.qc.ca/police/police.asp?txiSection=statistiques&txiCategorie=2006&txiNomAutreFichier=personnel.htm>

Les corps de police au Québec

Répartition des 15 125 policiers intervenant au Québec



■ SQ ■ SPVM ■ Autres CPM ■ GRC

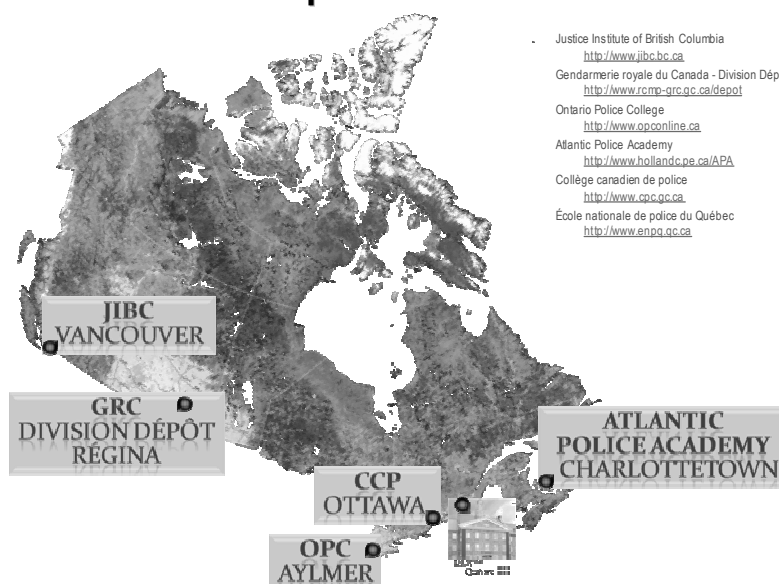
Gendarmerie royale du Canada

- 1 200 policiers au Québec
- Créneaux fédéraux tels que :
 - Intégrité financière
 - Sécurité nationale et frontalière
 - Lutte contre le crime organisé
 - Protection aux dignitaires
 - Prévention du crime auprès des communautés

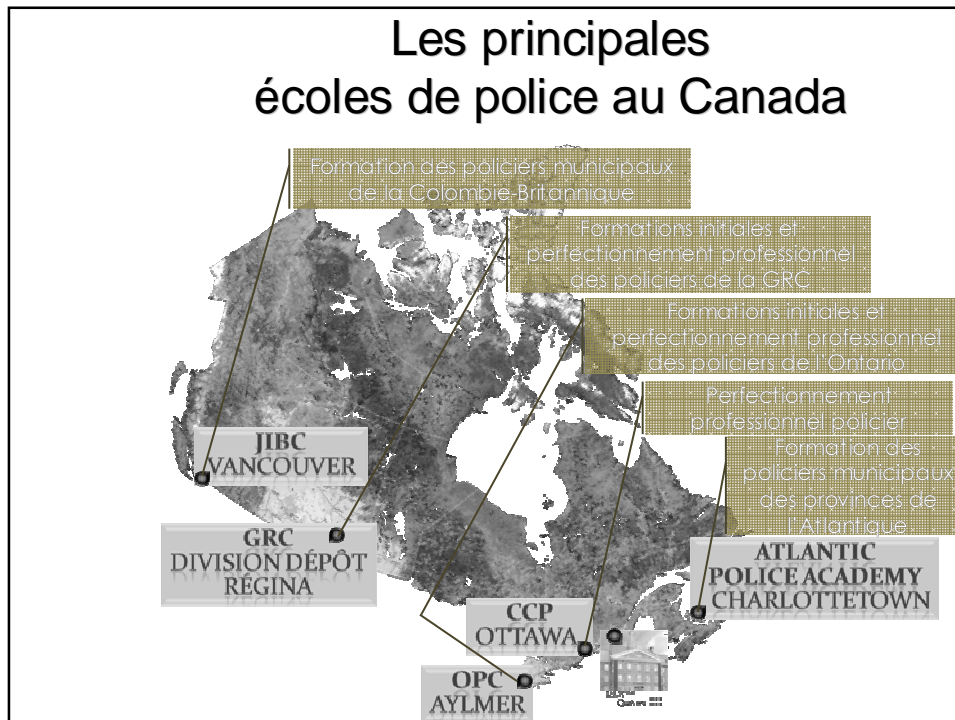
Elle joint ses efforts et ses activités de renseignement criminel à ceux de ses partenaires à l'échelon local et à l'étranger dans le cadre d'enquêtes interterritoriales.

Source : GRC
http://www.rcmp-grc.gc.ca/lcinfos_geninfo_gen_f.htm

Les principales écoles de police au Canada



Les principales écoles de police au Canada



Les principales écoles de police au Canada

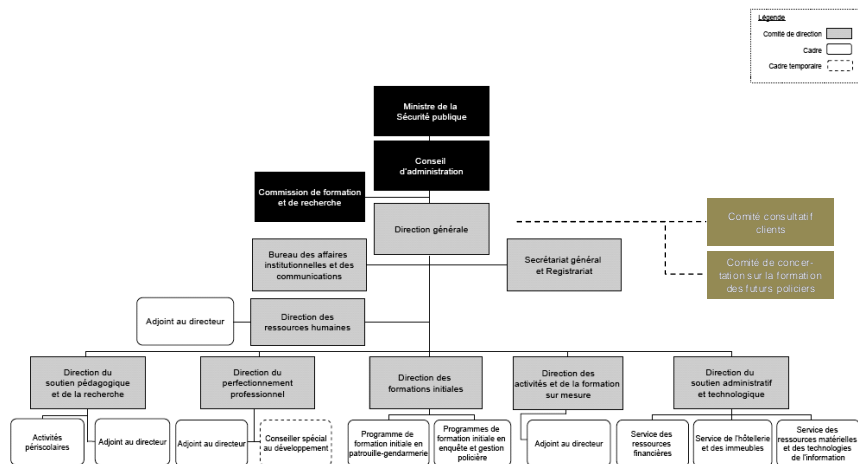
LE RÈGLEMENT SUR LE RÉGIME DES ÉTUDES DE L'ENPQ

Aux fins d'une demande d'équivalence au programme de formation initiale en patrouille-gendarmerie, l'École ne considère que les diplômes délivrés par l'un des quatre établissements d'enseignement ci-dessous...



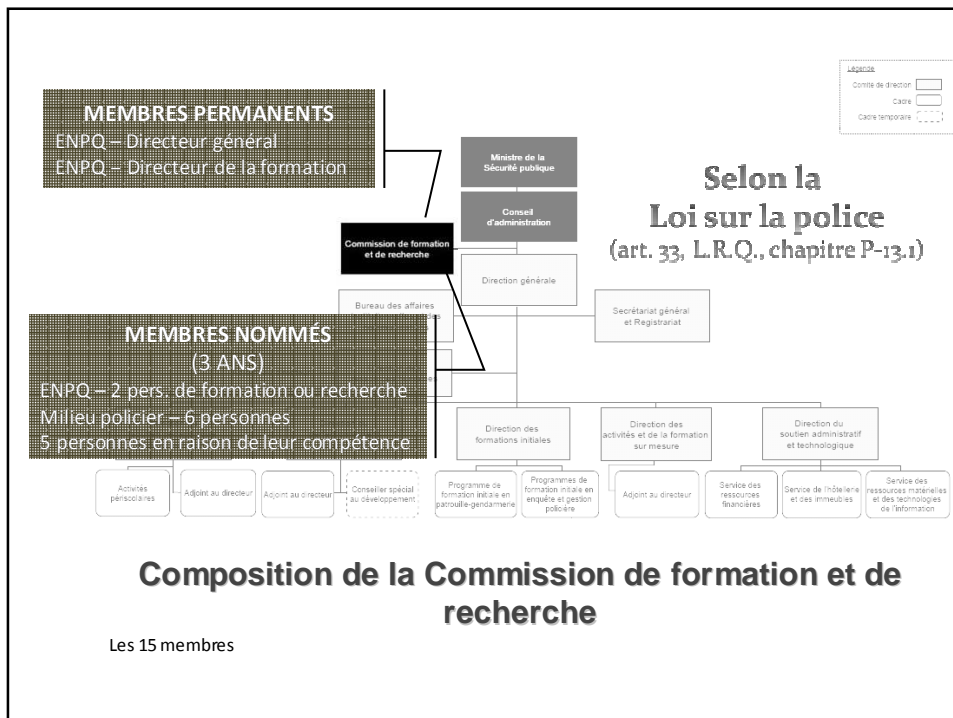
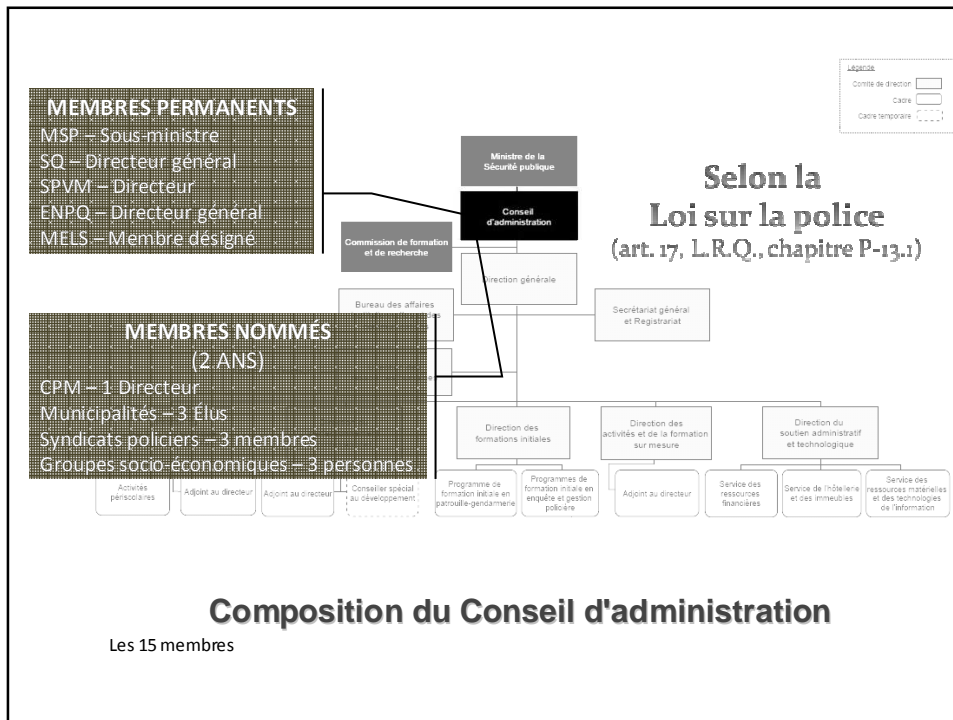
L'École nationale de police COUP D'ŒIL

- **Personnel**
 - 170 employés réguliers
 - 136 employés occasionnels
- **Budget de 32,31M \$CAN (20,95M €)**
- **Formation de 648 aspirant policiers par année**
 - 66% Homme / 34% Femme
 - Moyenne âge : 24 ans
- **Heures-personne en formation**
 - 85k formation initiale en enquête et gestion
 - 137k perfectionnement professionnel
 - 108k formation sur mesure (autres clientèles)



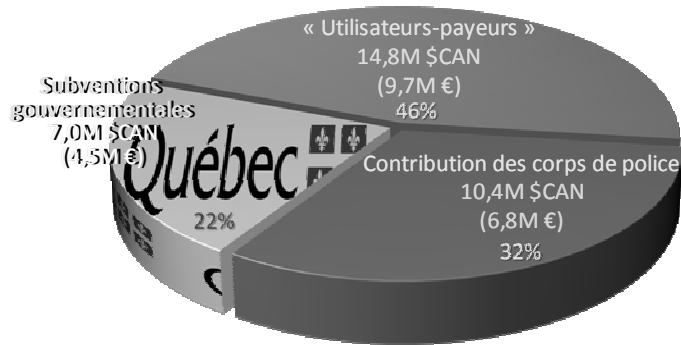
Structure organisationnelle de l'École nationale de police du Québec

Adoptée par le conseil d'administration
6 février 2008

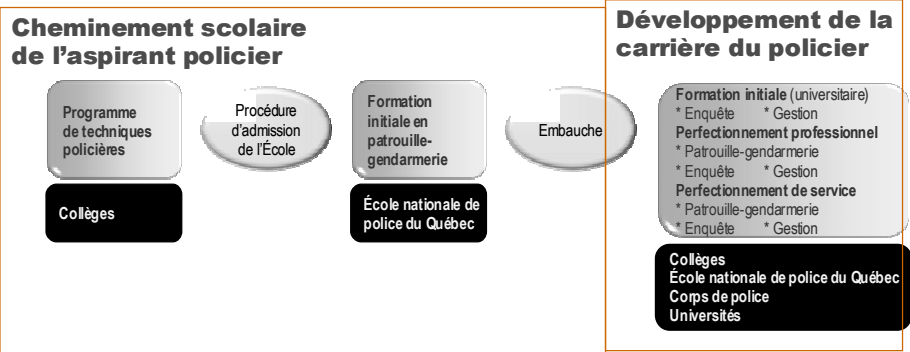


Le financement

Répartition des revenus
au 30 juin 2008



Continuum de formation policière

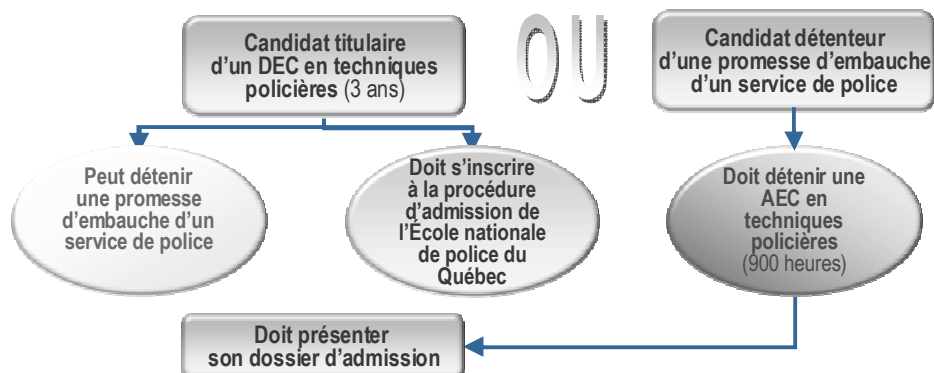


LE PROGRAMME COLLÉGIAL EN BREF

• Techniques policières

- 12 collèges
- ≈ 40 cours sur 3 ans
- ≈ 900 finissants par année

Comment devenir policier au Québec?



Admission au programme de formation initiale en patrouille-gendarmerie (PFIPG)

- **Citoyenneté canadienne**
- **DEC ou AEC en « Techniques policières »**
- **Permis de conduire**
 - autorisant conduite véhicule d'urgence
- **Antécédent criminel négatif**
- **Réussite d'un des tests, épreuves ou cours de langue exigés**
- **Paiement des frais exigibles**
- **Empreintes digitales**
- **Être de bonne mœurs**

Admission au programme de formation initiale en patrouille-gendarmerie (PFIPG)

- **Réussite de l'examen médical**
- **Réussite du cours de « soins d'urgence »**

Admission au programme de formation initiale en patrouille-gendarmerie (PFIPG)

- Réussite du test d'aptitudes physiques (Test TAP)

Admission au programme de formation initiale en patrouille-gendarmerie (PFIPG)



Calcul du rang
Test de langue
20%

Moyenne académique
Collégiale
80%

Candidat 001
Candidat 002
Candidat 003
Candidat 004
Candidat 005
Candidat 006
Candidat 007
Candidat 008
Candidat ...
Candidat 648
Candidat 649
Candidat ...
Candidat 900
Candidat n

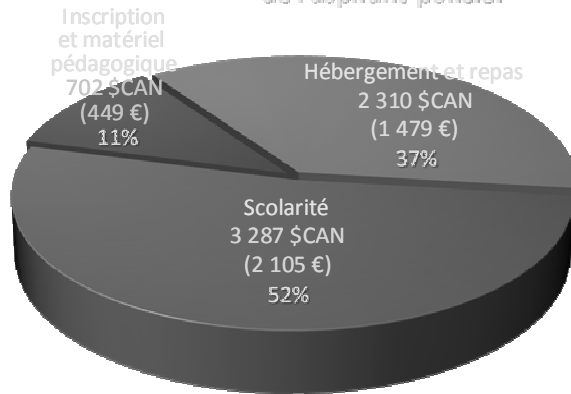
Annuellement, l'École sélectionne **648 candidats** dans sa liste de classement parmi les quelques **900 finissants de techniques policière** ayant rempli les conditions d'admission. Le calcul du rang tient compte ...



... du résultat au test de langue et de la moyenne académique.

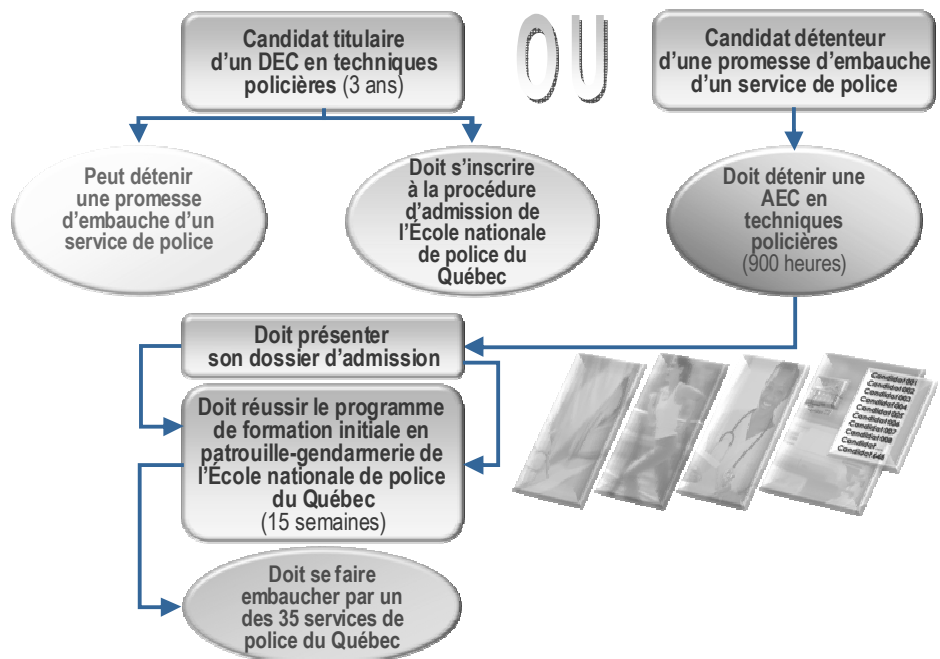
Frais de formation au PFIPG

Répartition des frais de l'aspirant-policier



6 299 \$CAN (4 032 €)

Comment devenir policier au Québec?



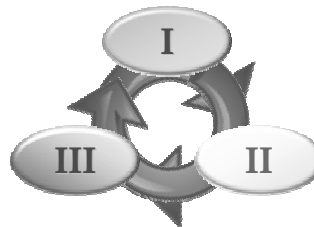
La démarche

L'École développe des activités de formation en ayant recours à l'approche par compétences et les déploie selon la stratégie d'apprentissage **expérientiel**.

Dans l'exercice d'une fonction, une compétence se traduit par la capacité d'agir en s'adaptant à l'évolution d'une situation (apprentissage dans l'action réelle).

Activer la pensée réflexive et développer la capacité à délibérer

L'École propose une démarche d'apprentissage qui utilise l'expérience du participant comme levier principal.

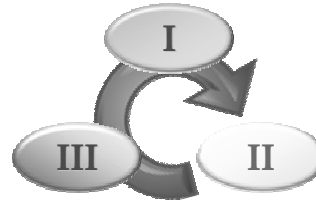


I

EXPÉRIMENTATION

L'expérimentation permet à l'étudiant de se sentir concerné personnellement par le sujet discuté, et cela, à titre d'intervenant en action et qui se présente sous des formes diverses :

- + mises en situation,
- + simulations,
- + études de cas,
- + visionnements d'une vidéo.

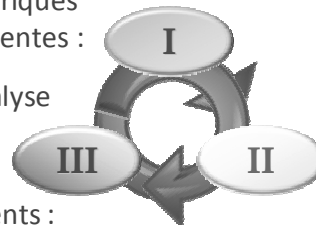


II

OBJECTIVATION

L'objectivation (ou la théorisation) permet à l'étudiant d'analyser et de recadrer la première étape en fonction de données objectives et/ou théoriques présentées sous des formes différentes :

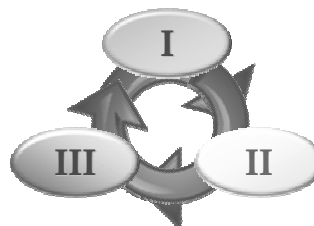
- + « debriefing », rétroaction, analyse critique, etc.,
- + et utilisant différents instruments :
grilles, **modèles de référence**
opérateurs, etc.



III

INTÉGRATION DANS L'ACTION

L'intégration dans l'action permet à l'étudiant de valider son nouvel apprentissage en le généralisant à une ou à d'autres situations et d'ainsi stabiliser sa conception/représentation de la compétence à développer.



Durée totale : 443 ½h

 <p>Actualisation des connaissances Techniques d'enquête criminelle Capacité affaiblie Appareil de détection d'alcool Pouvoirs et devoirs du policier Banque renseignements informatisés Nouvelle criminalité Politique portant sur la santé mentale Politique portant sur la violence conjugale Déontologie Risques biologiques Mort évidente</p>	 <p>Problématique de l'emploi de la force Intervention physique Tir Simulateur de tir Intervention tactique Déplacements tactiques lors de manifestations Contrôle de manifestations Prise de décision</p>	 <p>Activités du patrouilleur Sorties policières Rétroaction - Objectivation Conduite d'un véhicule de police Préparation de procédure judiciaire Réflexion en équipe Éthique Rencontres d'appréciation</p>	 <p>Activités complémentaires Accueil par la direction Accueil par les chefs d'équipe Quartier-maître Exercices militaires Service de garde Rétroaction avec le responsable du PFIPIG Cérémonie de fin de programme</p>	 <p>Évaluation des apprentissages Épreuve de synthèse formative Épreuve de synthèse sommative</p>
--	--	---	--	---

Formation initiale en patrouille-gendarmerie
Répartition des activités