

## WORKSHOP 3

Accent op wisselwerking cultuur-structuur



J. Freedman – street cops

Tom Van den Broeck – voorzitter  
Marleen Easton – Inleider  
Arne Dormaels – Verslaggever

CPS studiedag Politiecultuur  
15 april Koksijde

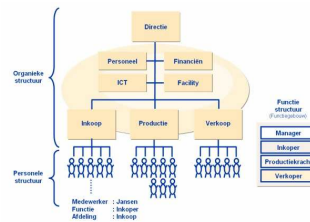
## STRUCTUUR - CULTUUR

- Situering structuur - cultuur
- Situering politiestructuur – politiecultuur
- Inleider Marleen Easton: cf. « *Burgemeesters en korpschefs aan het woord over de politiehervorming* » (Marleen Easton & Arne Dormaels, *Orde v/d Dag*)
- Discussie - stellingen

# ORGANISATIESTRUCTUUR

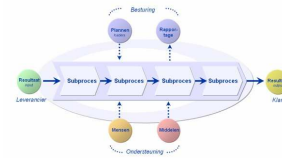
- Verticale vorm

(Bron: The Art of Management)



- Horizontale vorm

- Onderlinge afstemming



# CULTUUR

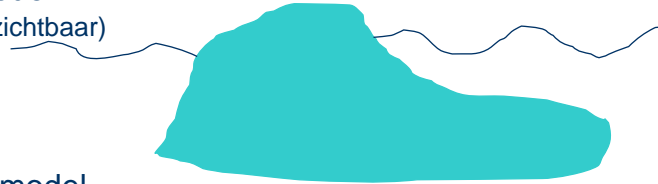
- Wijze waarop we met elkaar omgaan
- Bindt mensen aan elkaar: gem. taal/normen/waarden/rituelen/beelden

- Onderscheidt mensen van elkaar (subculturen)

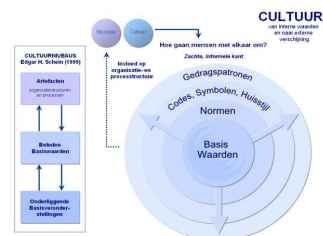


## VOORSTELLINGSWIJZEN VAN CULTUUR

- Ijsbergmodel  
(slechts deel zichtbaar)



- Uienenschilmodel  
(Sanders & Nuijen)
- Praktijken (Hofstede)  
(+ waarden oprichters/leiders =  
praktijken medewerkers)

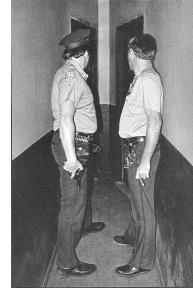


## (TRAD.) POLITIESTRUCTUUR

- Sterke arbeidsdeling – functionele specialisatie (Taylorisme – Weber bureaucratie)
- Quasi militaire structuur
- 24u organisatie
- Monopolie dwang & geweld
- “Straatniveau-bureaucratie” (Lipsky, 1980):
  - Discretionaire macht grootst onderaan
  - Frontlijnorganisatie: druk doelen realiseren onderaan
  - Streetcorner politicians (Muir, 1977)

## POLITIECULTUUR

- Structuur: Angelsaksische politiemodellen
- Belgische politiecultuur verschillend van Angelsaksische politiecultuur
- Opletten voor karikaturen en negatieve stereotypering
- Cultuur ook positieve bron
- Veel variatie cf. politiestijlen
- Omgeving beïnvloedt cultuur
- Quid integratie politie-rijkswacht-GPP culturen?
- “Copland: over politiecultuur”, Kluwer, Handboek Politiediensten, okt. 2001, afl. 59
- “Voor verder onderzoek”, politiecultuur, Politeia, Easton & Van Rijckeghem



## STRUCTUUR-CULTUUR

Structuur	Cultuur		Verandering CP
	Positief	Verbeterpunt	
Straatniveau bureaucratie - Streetcorner politician	zelfredzaam, pragmatisme, vindingrijk, acteur, ( <i>if all the world's a stage</i> ) beslissingskracht	<i>'Thin blue line'</i> Discrepantie theorie-praktijk: overbenadrukking ideale situatie, klagen Street justice, omerta – interne afscherming	COP: oriëntatie op samenleving POP: richten oorzaken ipv incidenten- symptomen <i>'Morally good cop'</i>
Militaire hiërarchie	Snelheid, eenvormigheid, duidelijkheid	Street vs management - policy cops <i>Befehl ist Befehl</i>	EMP: overleg-intervisie- steun-coaching Kritische zin, moreel kompas( F. Denkers)
24u	Actiecultuur <i>'Secret social service'</i>	'Barking dog call'/kat uit boom Zelfkant sl: cynisme	Sociale rol politie Doorverwijzing
Onvoorspel- baarheid – gevaar	Split second beslissingen Saamhorigheid	Stress, stereotypering Achterdocht-afstand burger Conformisme, machisme	Openheid-accountability Ruimte twijfel-toetsen- diversiteit-verschil

## PROBLEEMSTELLING DISCUSSIEPUNTEN

- Welke structurele veranderingen bereiken pos. cultuurverandering cf. gewenste taakuitvoering/relatie politie-bevolking?
- Welke culturele veranderingen zijn onontbeerlijk om structuurveranderingen te doen slagen?



## INLEIDER

- Marleen Easton, docent sociologie & management, HoGent
- Gebaseerd op « *Burgemeesters en korpschefs aan het woord over de politiehervorming* » (Marleen Easton & Arne Dormaels, Orde v/d Dag)
- *Aantal discussiestellingen gehaald*

## Stelling 1

*De politiemensen op het terrein weten nog altijd niet wat een gemeenschapsgerichte politiezorg precies inhoudt, ondanks vermelding in WGP, ZVP, CP 1 & 2, beleidsnota 'Excellente Politiezorg', vorming-training-opleiding e.a.*

## Stelling 2

*De korpsleiding vervult momenteel een cruciale rol in het coachen en verder aansturen en ondersteunen van de politiemensen op het terrein*

### Stelling 3

*Cultuurverschillen op het terrein blijven eerder gerelateerd aan diensten of functies (verkeer, recherche, wijkwerking,...) dan aan de verschillende politiekorpsen waaruit het personeel afkomstig is*

### Stelling 4

*M.b.v. de beleidsplannen (ZVP-NVP) realiseert korpsleiding geen culturele veranderingen en vergroot de afstand top-basis nog verder*

## Stelling 5

*Het mobiliteitssysteem (cf. statuut) leidt tot een (culturele) kruisbestuiving tussen de verschillende politiediensten.*

## Stelling 6

*De samenwerking tussen het lokale en federale niveau blijkt nog vaak een persoonsgebonden zaak (cultuur) waarop de nieuwe structuren weinig impact hebben*



## Stelling 7

*De deontologische code realiseert openheid, wederzijdse correcties en biedt een moreel kompas voor de dagelijkse taakuitvoering*