

# Stuurt de burgemeester de politie?



Studiedag: Wie is baas van de politie?  
Gent: 7 november 2006.

Prof. dr. Johan Ackaert  
universiteit hasselt

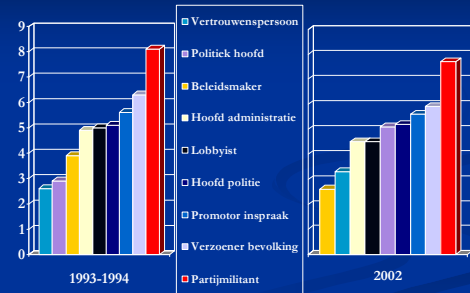
## Structuur

- Veranderingen in positie burgemeester tav politie
  - Institutioneel decor
  - Rolperceptie en –gedrag
- Variatie in rolgedrag
- Uitdagingen
  - Ambtelijke coördinatie en –integratie
  - Politiek democratische sturing

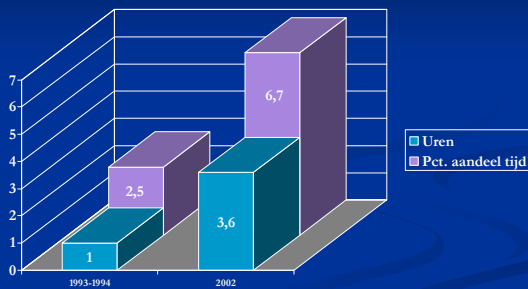
## Veranderingen politiebevoegdheden burgemeester

- Hoofd bestuurlijke politie
- Organiek hoofd gemeentepolitie
- Uitvoering politiewetten, -reglementen enz.
- Verordenende bevoegdheid
- Blijft, maar gedeeld met:
  - Zonale veiligheidsraden
  - Politiecolleges
- Gedeeld met collega's politiecollege
- Blijft, maar trend tot uniformisering ontwerp reglementen
- Blijft

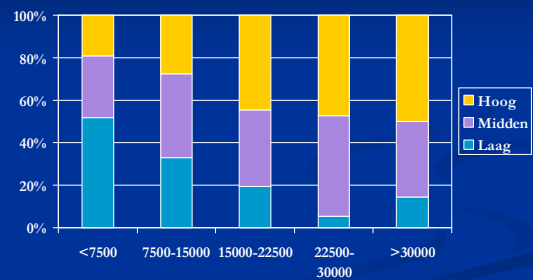
## Veranderingen in rolperceptie?



## Veranderingen in tijd voor politie



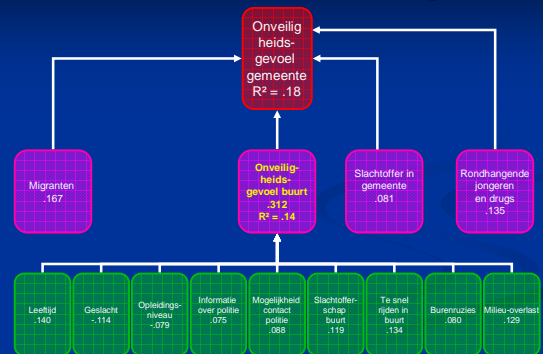
## Variatie in activiteitspatroon naar inwonertal



## Uitdagingen m.b.t. sturing

- Uitgangspunt: gevoelens van veiligheid is multidimensioneel probleem
- Knelpunten ambtelijk integratie en coördinatie
- Knelpunten politieke sturing
- Perspectieven

## Verklarend model onveiligheid



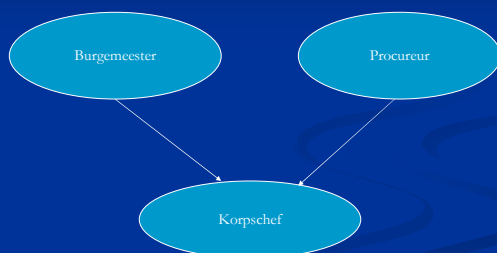
## Knelpunten ambtelijke coördinatie en integratie

- Interne organisatie gemeentediensten
  - Verkokering diensten?
  - Schepenmodel als blokkerende factor?
- Proliferatie gemeentelijke dienstverlening
  - Van hiërarchie naar netwerk
  - Gevaar van sectorafscherming
- Verwevenheid diverse bestuurslagen
  - Horizontaal
  - Verticaal

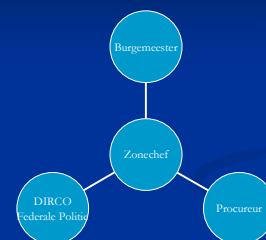
## Knelpunten politieke sturing

- Vanuit perspectief burgemeester
- Vanuit burgerschapsperspectief

## Voor de politiehervorming: hiërarchie



## Na de politiehervorming: netwerk



## Politiek democratische sturing vanuit perspectief burgemeester

- Versterking positie 'professionals'
- Versmalling politiek draagvlak tot burgemeester?
- Schaalproblemen
  - Hoe groter gemeente, hoe meer politieke sturing
  - Klachten over performantie politie vooral bij burgemeesters kleinere gemeenten
  - Ook meer klachten over democratische controle in kleine gemeenten

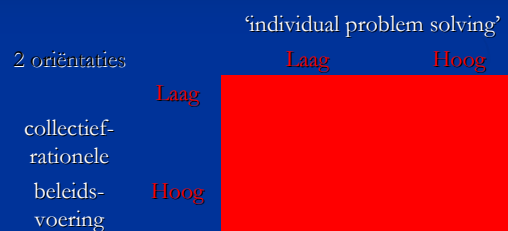
## Politiek democratische sturing vanuit burgerschaps perspectief

- Burger is:
  - Rechtsonderhorige
  - Klant
  - Co-producent
- Sterk verband tussen gevoelens van (on)veiligheid en
  - Participatie
  - Kwaliteit sociaal leefweefsel

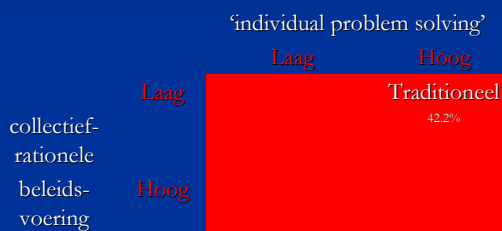
## Perspectieven

- Institutioneel: Gemeentedecreet
  - Managementteam: geïntegreerde sturing
  - Knelpunt: politie is federale materie
- Verandering in rol van politieke bestuurders
  - Individual Problemsolving
  - Collectief rationele beleidsvoering

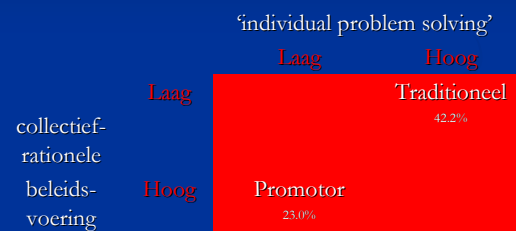
## Types van burgemeesters



## Types van burgemeesters



## Types van burgemeesters



## Types van burgemeesters

		‘individual problem solving’	
		Laag	Hoog
collectief-rationele beleidsvoering	Laag	Lobbyist 9,5%	Traditioneel 42,2%
	Hoog	Promotor 23,0%	

## Types van burgemeesters

		‘individual problem solving’	
		Laag	Hoog
collectief-rationele beleidsvoering	Laag	Lobbyist 9,5%	Traditioneel 42,2%
	Hoog	Promotor 23,0%	Coördinator 25,1%

## Besluit

- Veiligheid: belangrijke maatschappelijke vraag
- Groot verwachtingspatroon inwoners tav burgemeester
- Slaagkansen burgemeesters hangen af van:
  - Organisatie en politiek-ambtelijke cultuur in gemeentehuis
  - Schaalgrootte
  - Impact binnen de zone en beleidsnetwerken
- Sturing van politie heeft:
  - Niet alleen politiek-bureaucratie dimensies
  - Maar ook belangrijke burgerschapsdimensie